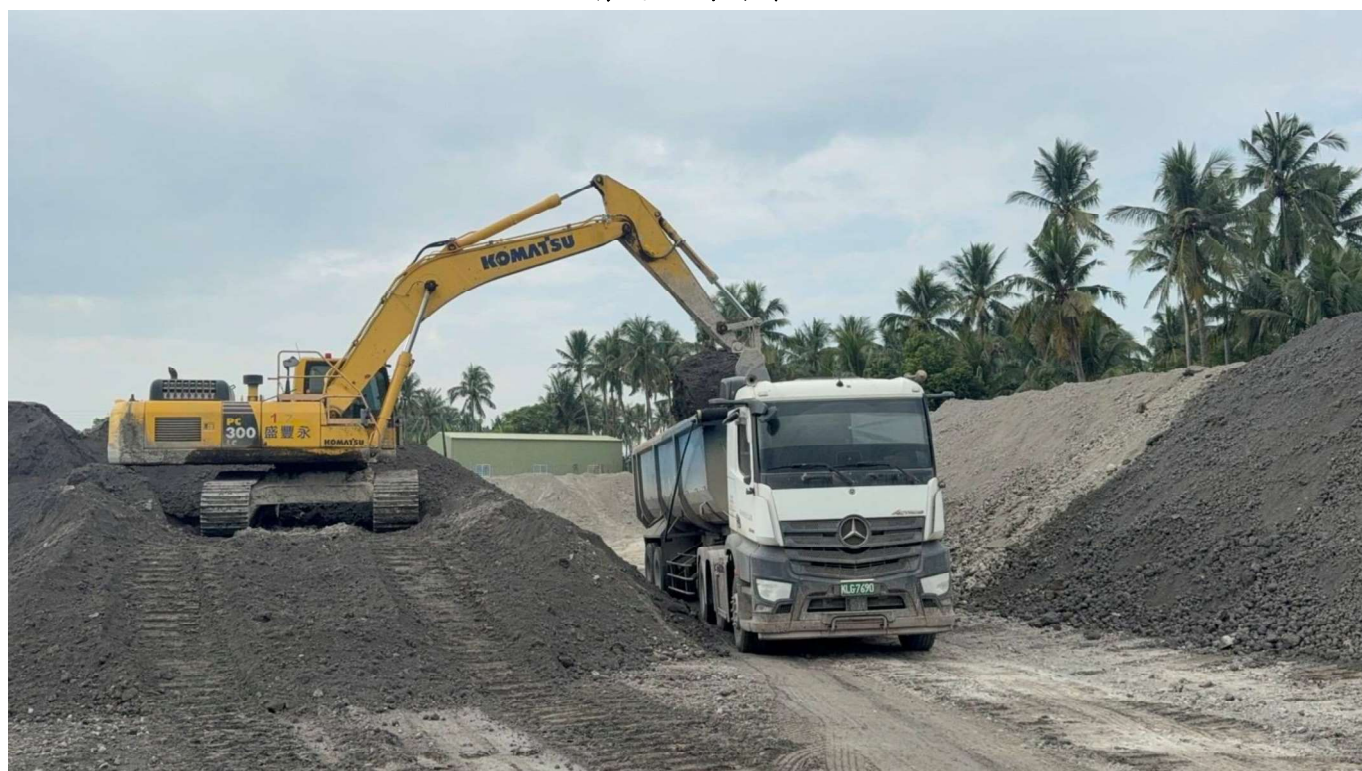


高雄市旗山區大林段 1080 地號等 21 筆清理計畫執行成果月報表

114 年 12 月 01 日~114 年 12 月 31 日

執行單位	中聯資源股份有限公司	填報日期	115/01/01			
公司電話	07-9736617	填報人				
公司傳真	07-3368331					
清運及去化工作內容	本月	(1)清運統計表(單位:噸)				
		累計至上月 清運數量	本月實際 清運數量	本月目標 清運數量	總累計 清運數量	
		796,377.21	13,294.88	12,000	809,672.09	目標總累計 清運數量 772,000
		(2)暫存統計表(單位:噸)				
		暫存場	永光場	利昌場	茂聯場	建業場
暫存量	48,217.49	0.00	78,740.90	322,492.78	利昌二場 1,102.82	
小計 450,553.99						
備註:已將萬大物料 11,965.26 噸併入中聯堆存量。						
		(3)去化統計表(單位:噸)				
累計至上月 去化數量	本月實際 去化數量	本月目標 去化數量	總累計 去化數量	目標總累計 去化數量		
369,727.58	1,355.78	10,000	371,083.36	610,000		
下月	(1)預計清運數量為 12,000 噸。 (2)預計去化數量為 10,000 噸。					
調查工作內容	本月	(1)放流水採樣： <u>114/12/01</u> (2)XRF 篩測： <u>114/12/01</u> (3)XRF 篩測： <u>114/12/19</u>				
	下月	(1)原水、放流水採樣： <u>115/01/05</u> (2) XRF 篩測： <u>115/01/09</u> (3) XRF 篩測： <u>115/01/23</u>				

高雄市旗山區大林段 1080 地號等 21 筆清理計畫執行成果月報表
114 年 12 月 01 日~114 年 12 月 31 日
清運離場作業



高雄市旗山區大林段 1080 地號等 21 筆清理計畫執行成果月報表
114 年 12 月 01 日~114 年 12 月 31 日
清運離場作業



高雄市旗山區大林段 1080 地號等 21 筆清理計畫執行成果月報表
114 年 12 月 01 日~114 年 12 月 31 日
清運離場作業



高雄市旗山區大林段 1080 地號等 21 筆清理計畫執行成果月報表
114 年 12 月 01 日~114 年 12 月 31 日
清運離場作業



高雄市旗山區大林段 1080 地號等 21 筆清理計畫執行成果月報表
114 年 12 月 01 日~114 年 12 月 31 日
114.12.01 XRF 篩測作業



高雄市旗山區大林段 1080 地號等 21 筆清理計畫執行成果月報表
114 年 12 月 01 日~114 年 12 月 31 日
114.12.19 XRF 篩測作業



114年12月份清運統計表(114.12.01~114.12.31)

目標清運量:12,000噸/目標清運累計量772,000噸

車次	日期	運輸單位	車牌	清運數量(噸)	本月合計數量(噸)	總累計數量(噸)	入場時間	XRF採樣編號	暫存地點
1	114/12/1	和榮興	KLH-0166@OP-98	32	32.00	796,409.21	08:35	1141007-18	茂聯
2	114/12/1	賢偉	KLL-9069@NQ-E2	32	64.00	796,441.21	08:38	1141007-18	茂聯
3	114/12/1	和榮興	KLH-0215@60-UH	30.78	94.78	796,471.99	08:52	1141007-18	茂聯
4	114/12/1	和榮興	KLH-1989@HBB-8599	29.18	123.96	796,501.17	08:56	1141007-19	茂聯
5	114/12/1	和榮興	KLH-0166@OP-98	32.12	156.08	796,533.29	11:16	1141007-19	茂聯
6	114/12/1	永豐盛	KER-9626@HAA-9806	30.98	187.06	796,564.27	11:17	1141007-19	茂聯
7	114/12/1	冠磊	KLG-7076@79-YU	29.78	216.84	796,594.05	11:21	1141007-19	茂聯
8	114/12/1	賢偉	KLL-9069@NQ-E2	32.48	249.32	796,626.53	11:31	1141007-19	茂聯
9	114/12/1	和榮興	KLH-0215@60-UH	30.26	279.58	796,656.79	11:34	1141007-19	茂聯
10	114/12/1	和榮興	KLH-1989@HBB-8599	30.34	309.92	796,687.13	11:37	1141007-19	茂聯
11	114/12/1	和榮興	KLH-0166@OP-98	31.94	341.86	796,719.07	14:07	1141007-19	茂聯
12	114/12/1	和榮興	KLH-0215@60-UH	30.78	372.64	796,749.85	14:08	1141007-19	茂聯
13	114/12/1	和榮興	KLH-1989@HBB-8599	29.92	402.56	796,779.77	14:13	1141007-19	茂聯
14	114/12/1	永豐盛	KER-9626@HAA-9806	30.62	433.18	796,810.39	14:16	1141007-19	茂聯
15	114/12/1	冠磊	KLG-7076@79-YU	31.38	464.56	796,841.77	14:17	1141007-19	茂聯

114年12月份清運統計表(114.12.01~114.12.31)

目標清運量:12,000噸/目標清運累計量772,000噸

車次	日期	運輸單位	車牌	清運數量(噸)	本月合計數量(噸)	總累計數量(噸)	入場時間	XRF採樣編號	暫存地點
1	114/12/2	永豐盛	KER-9626@HAA-9806	31.28	495.84	796,873.05	08:14	1141007-19	茂聯
2	114/12/2	冠磊	KLG-7076@79-YU	31.88	527.72	796,904.93	08:16	1141007-19	茂聯
3	114/12/2	賢偉	KLL-9069@NQ-E2	31.64	559.36	796,936.57	08:40	1141007-19	茂聯
4	114/12/2	和榮興	KLH-0166@OP-98	32.3	591.66	796,968.87	09:43	1141007-19	茂聯
5	114/12/2	冠磊	KLG-7690@W3-71	31.18	622.84	797,000.05	09:51	1141007-20	茂聯
6	114/12/2	和榮興	KLH-1989@HBB-8599	29.8	652.64	797,029.85	10:27	1141007-20	茂聯
7	114/12/2	和榮興	KLH-0215@60-UH	30.88	683.52	797,060.73	10:49	1141007-20	茂聯
8	114/12/2	永豐盛	KER-9626@HAA-9806	30.6	714.12	797,091.33	10:59	1141007-20	茂聯
9	114/12/2	冠磊	KLG-7076@79-YU	31.82	745.94	797,123.15	11:01	1141007-20	茂聯
10	114/12/2	和榮興	KLH-0166@OP-98	31.38	777.32	797,154.53	13:00	1141007-20	茂聯
11	114/12/2	冠磊	KLG-7690@W3-71	30.66	807.98	797,185.19	13:01	1141007-20	茂聯
12	114/12/2	和榮興	KLH-1989@HBB-8599	29.72	837.70	797,214.91	13:02	1141007-20	茂聯
13	114/12/2	和榮興	KLH-0215@60-UH	30.34	868.04	797,245.25	13:48	1141007-20	茂聯
14	114/12/2	永豐盛	KER-9626@HAA-9806	30.52	898.56	797,275.77	13:49	1141007-20	茂聯
15	114/12/2	冠磊	KLG-7076@79-YU	30.46	929.02	797,306.23	13:51	1141007-20	茂聯

114年12月份清運統計表(114.12.01~114.12.31)

目標清運量:12,000噸/目標清運累計量772,000噸

車次	日期	運輸單位	車牌	清運數量(噸)	本月合計數量(噸)	總累計數量(噸)	入場時間	XRF採樣編號	暫存地點
1	114/12/3	永豐盛	KER-9626@HAA-9806	30.7	959.72	797,336.93	08:10	1141007-20	茂聯
2	114/12/3	和榮興	KLH-0166@OP-98	32.88	992.60	797,369.81	08:23	1141007-20	茂聯
3	114/12/3	冠磊	KLG-7076@79-YU	31.18	1,023.78	797,400.99	08:25	1141007-20	茂聯
4	114/12/3	賢偉	KLL-9069@NQ-E2	31.84	1,055.62	797,432.83	08:30	1141007-20	茂聯
5	114/12/3	冠磊	KLG-7690@W3-71	31.3	1,086.92	797,464.13	08:38	1141007-20	茂聯
6	114/12/3	永豐盛	KER-9626@HAA-9806	31.04	1,117.96	797,495.17	10:49	1141114-1	茂聯
7	114/12/3	和榮興	KLH-0215@60-UH	30.16	1,148.12	797,525.33	10:56	1141114-1	茂聯
8	114/12/3	和榮興	KLH-0166@OP-98	31.64	1,179.76	797,556.97	11:01	1141114-1	茂聯
9	114/12/3	和榮興	KLH-1989@HBB-8599	29.7	1,209.46	797,586.67	11:15	1141114-1	茂聯
10	114/12/3	賢偉	KLL-9069@NQ-E2	32.92	1,242.38	797,619.59	11:22	1141114-1	茂聯
11	114/12/3	冠磊	KLG-7076@79-YU	31.04	1,273.42	797,650.63	11:25	1141114-1	茂聯
12	114/12/3	和榮興	KLH-0215@60-UH	30.7	1,304.12	797,681.33	13:38	1141114-1	茂聯
13	114/12/3	和榮興	KLH-1989@HBB-8599	29.78	1,333.90	797,711.11	13:56	1141114-1	茂聯
14	114/12/3	和榮興	KLH-0166@OP-98	31.82	1,365.72	797,742.93	14:00	1141114-1	茂聯
15	114/12/3	永豐盛	KER-9626@HAA-9806	30.66	1,396.38	797,773.59	14:19	1141114-1	茂聯

114年12月份清運統計表(114.12.01~114.12.31)

目標清運量:12,000噸/目標清運累計量772,000噸

車次	日期	運輸單位	車牌	清運數量(噸)	本月合計數量(噸)	總累計數量(噸)	入場時間	XRF採樣編號	暫存地點
1	114/12/4	永豐盛	KER-9626@HAA-9806	31.22	1,427.60	797,804.81	08:16	1141114-1	茂聯
2	114/12/4	冠磊	KLG-7690@W3-71	30.64	1,458.24	797,835.45	08:43	1141114-1	茂聯
3	114/12/4	賢偉	KLL-9069@NQ-E2	31.96	1,490.20	797,867.41	09:04	1141114-1	茂聯
4	114/12/4	和榮興	KLH-1989@HBB-8599	29.9	1,520.10	797,897.31	09:07	1141114-1	茂聯
5	114/12/4	和榮興	KLH-0166@OP-98	32.42	1,552.52	797,929.73	10:11	1141114-1	茂聯
6	114/12/4	和榮興	KLH-0215@60-UH	30.58	1,583.10	797,960.31	10:46	1141114-1	茂聯
7	114/12/4	永豐盛	KER-9626@HAA-9806	30.44	1,613.54	797,990.75	10:53	1141114-1	茂聯
8	114/12/4	冠磊	KLG-7690@W3-71	31.46	1,645.00	798,022.21	11:35	1141114-2	茂聯
9	114/12/4	和榮興	KLH-1989@HBB-8599	29.6	1,674.60	798,051.81	11:49	1141114-2	茂聯
10	114/12/4	賢偉	KLL-9069@NQ-E2	32.68	1,707.28	798,084.49	11:54	1141114-2	茂聯
11	114/12/4	和榮興	KLH-0166@OP-98	31.78	1,739.06	798,116.27	13:00	1141114-2	茂聯
12	114/12/4	和榮興	KLH-0215@60-UH	30.64	1,769.70	798,146.91	13:15	1141114-2	茂聯
13	114/12/4	永豐盛	KER-9626@HAA-9806	30.4	1,800.10	798,177.31	13:41	1141114-2	茂聯
14	114/12/4	和榮興	KLH-1989@HBB-8599	29.36	1,829.46	798,206.67	14:39	1141114-2	茂聯

114年12月份清運統計表(114.12.01~114.12.31)

目標清運量:12,000噸/目標清運累計量772,000噸

車次	日期	運輸單位	車牌	清運數量(噸)	本月合計數量(噸)	總累計數量(噸)	入場時間	XRF採樣編號	暫存地點
1	114/12/5	賢偉	KLL-9069@NQ-E2	32	1,861.46	798,238.67	08:31	1141114-2	茂聯
2	114/12/5	冠磊	KLG-7690@W3-71	30.4	1,891.86	798,269.07	08:34	1141114-2	茂聯
3	114/12/5	永豐盛	KER-9626@HAA-9806	31.64	1,923.50	798,300.71	08:37	1141114-2	茂聯
4	114/12/5	冠磊	KLG-7076@79-YU	30.82	1,954.32	798,331.53	14:31	1141114-2	茂聯
5	114/12/5	和榮興	KLH-1989@HBB-8599	30.28	1,984.60	798,361.81	11:08	1141114-2	茂聯
6	114/12/5	和榮興	KLH-0215@60-UH	30.58	2,015.18	798,392.39	11:09	1141114-2	茂聯
7	114/12/5	賢偉	KLL-9069@NQ-E2	32.16	2,047.34	798,424.55	11:12	1141114-2	茂聯
8	114/12/5	永豐盛	KER-9626@HAA-9806	29.92	2,077.26	798,454.47	11:22	1141114-2	茂聯
9	114/12/5	冠磊	KLG-7690@W3-71	31.3	2,108.56	798,485.77	11:28	1141114-2	茂聯
10	114/12/5	冠磊	KLG-7076@79-YU	31.76	2,140.32	798,517.53	11:37	1141114-3	茂聯
11	114/12/5	和榮興	KLH-0166@OP-98	32.48	2,172.80	798,550.01	14:33	1141114-3	茂聯
12	114/12/5	和榮興	KLH-1989@HBB-8599	29.82	2,202.62	798,579.83	13:40	1141114-3	茂聯
13	114/12/5	和榮興	KLH-0215@60-UH	30.18	2,232.80	798,610.01	13:46	1141114-3	茂聯
14	114/12/5	和榮興	KLH-0166@OP-98	32.38	2,265.18	798,642.39	15:34	1141114-3	茂聯
15	114/12/5	冠磊	KLG-7076@79-YU	31.28	2,296.46	798,673.67	14:37	1141114-3	茂聯

114年12月份清運統計表(114.12.01~114.12.31)

目標清運量:12,000噸/目標清運累計量772,000噸

車次	日期	運輸單位	車牌	清運數量(噸)	本月合計數量(噸)	總累計數量(噸)	入場時間	XRF採樣編號	暫存地點
1	114/12/8	賢偉	KLL-9069@NQ-E2	32.54	2,329.00	798,706.21	08:09	1141114-3	茂聯
2	114/12/8	永豐盛	KER-9626@HAA-9806	30.94	2,359.94	798,737.15	08:13	1141114-3	茂聯
3	114/12/8	永寶慶	KEM-0996@HAB-6206	30.98	2,390.92	798,768.13	08:30	1141114-3	茂聯
4	114/12/8	永心	KEN-8065@HAA-9516	33.64	2,424.56	798,801.77	08:32	1141114-3	茂聯
5	114/12/8	永心	KEN-8863@HAA-9565	33.02	2,457.58	798,834.79	08:33	1141114-3	茂聯
6	114/12/8	和榮興	KLH-0166@OP-98	31.6	2,489.18	798,866.39	08:37	1141114-3	茂聯
7	114/12/8	冠磊	KLG-7076@79-YU	31.68	2,520.86	798,898.07	08:38	1141114-3	茂聯
8	114/12/8	冠磊	KLG-7690@W3-71	31.04	2,551.90	798,929.11	08:40	1141114-3	茂聯
9	114/12/8	和榮興	KLH-1989@HBB-8599	29.72	2,581.62	798,958.83	08:42	1141114-3	茂聯
10	114/12/8	和榮興	KLH-0215@60-UH	29.92	2,611.54	798,988.75	08:45	1141114-3	茂聯
11	114/12/8	永豐盛	KER-9626@HAA-9806	30.76	2,642.30	799,019.51	10:49	1141114-4	茂聯
12	114/12/8	和榮興	KLH-0166@OP-98	31.34	2,673.64	799,050.85	11:22	1141114-4	茂聯
13	114/12/8	和榮興	KLH-0215@60-UH	30.1	2,703.74	799,080.95	11:32	1141114-4	茂聯
14	114/12/8	和榮興	KLH-1989@HBB-8599	29.34	2,733.08	799,110.29	11:34	1141114-4	茂聯
15	114/12/8	冠磊	KLG-7690@W3-71	31.38	2,764.46	799,141.67	11:37	1141114-4	茂聯
16	114/12/8	冠磊	KLG-7076@79-YU	31.2	2,795.66	799,172.87	11:40	1141114-4	茂聯
17	114/12/8	賢偉	KLL-9069@NQ-E2	32.22	2,827.88	799,205.09	11:47	1141114-4	茂聯
18	114/12/8	永心	KEN-8065@HAA-9516	30.38	2,858.26	799,235.47	11:48	1141114-4	茂聯
19	114/12/8	永心	KEN-8863@HAA-9565	29.8	2,888.06	799,265.27	11:49	1141114-4	茂聯
20	114/12/8	永豐盛	KER-9626@HAA-9806	30.48	2,918.54	799,295.75	13:40	1141114-4	茂聯
21	114/12/8	和榮興	KLH-0215@60-UH	30.2	2,948.74	799,325.95	14:07	1141114-4	茂聯
22	114/12/8	和榮興	KLH-1989@HBB-8599	29.7	2,978.44	799,355.65	14:10	1141114-4	茂聯
23	114/12/8	和榮興	KLH-0166@OP-98	32.58	3,011.02	799,388.23	14:12	1141114-4	茂聯
24	114/12/8	冠磊	KLG-7076@79-YU	31.32	3,042.34	799,419.55	14:29	1141114-4	茂聯
25	114/12/8	賢偉	KLL-9069@NQ-E2	30.9	3,073.24	799,450.45	14:31	1141114-4	茂聯

114年12月份清運統計表(114.12.01~114.12.31)

目標清運量:12,000噸/目標清運累計量772,000噸

車次	日期	運輸單位	車牌	清運數量(噸)	本月合計數量(噸)	總累計數量(噸)	入場時間	XRF採樣編號	暫存地點
1	114/12/9	永寶慶	KEM-0996@HAB-6206	29.34	3,102.58	799,479.79	08:13	1141114-4	茂聯
2	114/12/9	永豐盛	KER-9626@HAA-9806	30.94	3,133.52	799,510.73	08:14	1141114-4	茂聯
3	114/12/9	冠磊	KLG-7076@79-YU	31.04	3,164.56	799,541.77	08:19	1141114-5	茂聯
4	114/12/9	冠磊	KLG-7690@W3-71	31.32	3,195.88	799,573.09	08:37	1141114-5	茂聯
5	114/12/9	賢偉	KLL-9069@NQ-E2	31.96	3,227.84	799,605.05	08:38	1141114-5	茂聯
6	114/12/9	和榮興	KLH-0166@OP-98	32.2	3,260.04	799,637.25	08:40	1141114-5	茂聯
7	114/12/9	和榮興	KLH-1989@HBB-8599	29.38	3,289.42	799,666.63	08:50	1141114-5	茂聯
8	114/12/9	和榮興	KLH-0215@60-UH	30.5	3,319.92	799,697.13	09:13	1141114-5	茂聯
9	114/12/9	永豐盛	KER-9626@HAA-9806	30.24	3,350.16	799,727.37	10:53	1141114-5	茂聯
10	114/12/9	冠磊	KLG-7076@79-YU	30.54	3,380.70	799,757.91	11:14	1141114-5	茂聯
11	114/12/9	和榮興	KLH-1989@HBB-8599	29.74	3,410.44	799,787.65	11:21	1141114-5	茂聯
12	114/12/9	賢偉	KLL-9069@NQ-E2	30.8	3,441.24	799,818.45	11:22	1141114-5	茂聯
13	114/12/9	冠磊	KLG-7690@W3-71	30.7	3,471.94	799,849.15	11:23	1141114-5	茂聯
14	114/12/9	和榮興	KLH-0166@OP-98	31.34	3,503.28	799,880.49	11:25	1141114-5	茂聯
15	114/12/9	和榮興	KLH-0215@60-UH	29.7	3,532.98	799,910.19	11:37	1141114-5	茂聯
16	114/12/9	永豐盛	KER-9626@HAA-9806	30.68	3,563.66	799,940.87	13:37	1141114-5	茂聯
17	114/12/9	冠磊	KLG-7076@79-YU	31	3,594.66	799,971.87	14:04	1141114-5	茂聯
18	114/12/9	冠磊	KLG-7690@W3-71	31.02	3,625.68	800,002.89	14:10	1141114-5	茂聯
19	114/12/9	和榮興	KLH-1989@HBB-8599	29.26	3,654.94	800,032.15	14:11	1141114-6	茂聯
20	114/12/9	賢偉	KLL-9069@NQ-E2	31.44	3,686.38	800,063.59	14:12	1141114-6	茂聯
21	114/12/9	和榮興	KLH-0166@OP-98	32.52	3,718.90	800,096.11	14:14	1141114-6	茂聯
22	114/12/9	和榮興	KLH-0215@60-UH	30.52	3,749.42	800,126.63	14:15	1141114-6	茂聯

114年12月份清運統計表(114.12.01~114.12.31)

目標清運量:12,000噸/目標清運累計量772,000噸

車次	日期	運輸單位	車牌	清運數量(噸)	本月合計數量(噸)	總累計數量(噸)	入場時間	XRF採樣編號	暫存地點
1	114/12/10	永豐盛	KER-9626@HAA-9806	30.82	3,780.24	800,157.45	08:16	1141114-6	茂聯
2	114/12/10	賢偉	KLL-9069@NQ-E2	31.54	3,811.78	800,188.99	08:22	1141114-6	茂聯
3	114/12/10	永寶慶	KEM-0996@HAB-6206	30.6	3,842.38	800,219.59	08:30	1141114-6	茂聯
4	114/12/10	和榮興	KLH-0215@60-UH	28.7	3,871.08	800,248.29	08:33	1141114-6	茂聯
5	114/12/10	和榮興	KLH-1989@HBB-8599	29.98	3,901.06	800,278.27	08:37	1141114-6	茂聯
6	114/12/10	和榮興	KLH-0166@OP-98	31.4	3,932.46	800,309.67	08:38	1141114-6	茂聯
7	114/12/10	冠磊	KLG-7076@79-YU	30.4	3,962.86	800,340.07	08:42	1141114-6	茂聯
8	114/12/10	冠磊	KLG-7690@W3-71	31.72	3,994.58	800,371.79	08:49	1141114-6	茂聯
9	114/12/10	和榮興	KLH-1989@HBB-8599	29.14	4,023.72	800,400.93	11:06	1141114-6	茂聯
10	114/12/10	和榮興	KLH-0215@60-UH	30.54	4,054.26	800,431.47	11:10	1141114-6	茂聯
11	114/12/10	和榮興	KLH-0166@OP-98	32.46	4,086.72	800,463.93	11:28	1141114-6	茂聯
12	114/12/10	冠磊	KLG-7076@79-YU	31.02	4,117.74	800,494.95	11:31	1141114-6	茂聯
13	114/12/10	賢偉	KLL-9069@NQ-E2	32.68	4,150.42	800,527.63	11:34	1141114-7	茂聯
14	114/12/10	永豐盛	KER-9626@HAA-9806	30.62	4,181.04	800,558.25	13:07	1141114-7	茂聯
15	114/12/10	永寶慶	KEM-0996@HAB-6206	32.3	4,213.34	800,590.55	13:35	1141114-7	茂聯
16	114/12/10	賢偉	KLL-9069@NQ-E2	33.12	4,246.46	800,623.67	14:24	1141114-7	茂聯
17	114/12/10	和榮興	KLH-0166@OP-98	31.4	4,277.86	800,655.07	14:28	1141114-7	茂聯
18	114/12/10	和榮興	KLH-1989@HBB-8599	29.74	4,307.60	800,684.81	14:30	1141114-7	茂聯
19	114/12/10	冠磊	KLG-7076@79-YU	31.7	4,339.30	800,716.51	14:31	1141114-7	茂聯
20	114/12/10	和榮興	KLH-0215@60-UH	29.78	4,369.08	800,746.29	14:36	1141114-7	茂聯

114年12月份清運統計表(114.12.01~114.12.31)

目標清運量:12,000噸/目標清運累計量772,000噸

車次	日期	運輸單位	車牌	清運數量(噸)	本月合計數量(噸)	總累計數量(噸)	入場時間	XRF採樣編號	暫存地點
1	114/12/11	永豐盛	KER-9626@HAA-9806	31	4,400.08	800,777.29	08:15	1141114-7	茂聯
2	114/12/11	賢偉	KLL-9069@NQ-E2	32.92	4,433.00	800,810.21	08:20	1141114-7	茂聯
3	114/12/11	和榮興	KLH-0166@OP-98	32.06	4,465.06	800,842.27	08:23	1141114-7	茂聯
4	114/12/11	和榮興	KLH-0215@60-UH	30.58	4,495.64	800,872.85	08:24	1141114-7	茂聯
5	114/12/11	冠磊	KLG-7076@79-YU	31.44	4,527.08	800,904.29	08:25	1141114-7	茂聯
6	114/12/11	永寶慶	KEM-0996@HAB-6206	31.22	4,558.30	800,935.51	08:27	1141114-7	茂聯
7	114/12/11	冠磊	KLG-7690@W3-71	31.42	4,589.72	800,966.93	08:38	1141114-7	茂聯
8	114/12/11	永豐盛	KER-9626@HAA-9806	31.7	4,621.42	800,998.63	10:53	1141114-7	茂聯
9	114/12/11	和榮興	KLH-0215@60-UH	30.42	4,651.84	801,029.05	11:01	1141114-8	茂聯
10	114/12/11	賢偉	KLL-9069@NQ-E2	30.78	4,682.62	801,059.83	11:06	1141114-8	茂聯
11	114/12/11	和榮興	KLH-0166@OP-98	31.76	4,714.38	801,091.59	11:07	1141114-8	茂聯
12	114/12/11	冠磊	KLG-7076@79-YU	31.16	4,745.54	801,122.75	11:21	1141114-8	茂聯
13	114/12/11	和榮興	KLH-1989@HBB-8599	30.1	4,775.64	801,152.85	11:37	1141114-8	茂聯
14	114/12/11	永豐盛	KER-9626@HAA-9806	30.66	4,806.30	801,183.51	13:35	1141114-8	茂聯
15	114/12/11	和榮興	KLH-1989@HBB-8599	29.24	4,835.54	801,212.75	14:01	1141114-8	茂聯
16	114/12/11	和榮興	KLH-0215@60-UH	30.8	4,866.34	801,243.55	14:21	1141114-8	茂聯
17	114/12/11	冠磊	KLG-7076@79-YU	31.48	4,897.82	801,275.03	14:34	1141114-8	茂聯
18	114/12/11	賢偉	KLL-9069@NQ-E2	32.44	4,930.26	801,307.47	14:45	1141114-8	茂聯
19	114/12/11	和榮興	KLH-0166@OP-98	32.56	4,962.82	801,340.03	14:47	1141114-8	茂聯

114年12月份清運統計表(114.12.01~114.12.31)

目標清運量:12,000噸/目標清運累計量772,000噸

車次	日期	運輸單位	車牌	清運數量(噸)	本月合計數量(噸)	總累計數量(噸)	入場時間	XRF採樣編號	暫存地點
1	114/12/12	永豐盛	KER-9626@HAA-9806	31.42	4,994.24	801,371.45	08:13	1141114-8	茂聯
2	114/12/12	賢偉	KLL-9069@NQ-E2	32.84	5,027.08	801,404.29	08:25	1141114-8	茂聯
3	114/12/12	冠磊	KLG-7076@79-YU	31	5,058.08	801,435.29	08:26	1141114-8	茂聯
4	114/12/12	和榮興	KLH-0215@60-UH	30.26	5,088.34	801,465.55	08:50	1141114-8	茂聯
5	114/12/12	冠磊	KLG-7690@W3-71	30.6	5,118.94	801,496.15	08:53	1141114-8	茂聯
6	114/12/12	和榮興	KLH-0166@OP-98	32.78	5,151.72	801,528.93	09:01	1141114-9	茂聯
7	114/12/12	永豐盛	KER-9626@HAA-9806	31.02	5,182.74	801,559.95	10:52	1141114-9	茂聯
8	114/12/12	和榮興	KLH-1989@HBB-8599	29.18	5,211.92	801,589.13	10:57	1141114-9	茂聯
9	114/12/12	永寶慶	KEM-0996@HAB-6206	31.48	5,243.40	801,620.61	11:04	1141114-9	茂聯
10	114/12/12	賢偉	KLL-9069@NQ-E2	32.3	5,275.70	801,652.91	11:16	1141114-9	茂聯
11	114/12/12	冠磊	KLG-7076@79-YU	30.8	5,306.50	801,683.71	11:25	1141114-9	茂聯
12	114/12/12	和榮興	KLH-0215@60-UH	31.22	5,337.72	801,714.93	11:31	1141114-9	茂聯
13	114/12/12	冠磊	KLG-7690@W3-71	31.04	5,368.76	801,745.97	11:35	1141114-9	茂聯
14	114/12/12	和榮興	KLH-1989@HBB-8599	29.58	5,398.34	801,775.55	13:35	1141114-9	茂聯
15	114/12/12	永豐盛	KER-9626@HAA-9806	30.54	5,428.88	801,806.09	13:58	1141114-9	茂聯
16	114/12/12	賢偉	KLL-9069@NQ-E2	31.32	5,460.20	801,837.41	14:06	1141114-9	茂聯
17	114/12/12	和榮興	KLH-0215@60-UH	30.72	5,490.92	801,868.13	14:10	1141114-9	茂聯
18	114/12/12	冠磊	KLG-7076@79-YU	30.44	5,521.36	801,898.57	14:11	1141114-9	茂聯

114年12月份清運統計表(114.12.01~114.12.31)				目標清運量:12,000噸/目標清運累計量772,000噸					
車次	日期	運輸單位	車牌	清運數量(噸)	本月合計數量(噸)	總累計數量(噸)	入場時間	XRF採樣編號	暫存地點
1	114/12/15	永寶慶	KEM-0996@HAB-6206	32.3	5,553.66	801,930.87	08:26	1141114-9	茂聯
2	114/12/15	賢偉	KLL-9069@NQ-E2	32.58	5,586.24	801,963.45	08:27	1141114-9	茂聯
3	114/12/15	和榮興	KLH-0215@60-UH	30.54	5,616.78	801,993.99	08:29	1141114-9	茂聯
4	114/12/15	永豐盛	KER-9626@HAA-9806	31.56	5,648.34	802,025.55	08:43	1141114-10	茂聯
5	114/12/15	和榮興	KLH-0166@OP-98	32.72	5,681.06	802,058.27	08:45	1141114-10	茂聯
6	114/12/15	冠磊	KLG-7076@79-YU	31.54	5,712.60	802,089.81	08:46	1141114-10	茂聯
7	114/12/15	冠磊	KLG-7690@W3-71	29.88	5,742.48	802,119.69	08:49	1141114-10	茂聯
8	114/12/15	和榮興	KLH-0215@60-UH	30.58	5,773.06	802,150.27	11:10	1141114-10	茂聯
9	114/12/15	賢偉	KLL-9069@NQ-E2	31.98	5,805.04	802,182.25	11:11	1141114-10	茂聯
10	114/12/15	永豐盛	KER-9626@HAA-9806	31.08	5,836.12	802,213.33	11:25	1141114-10	茂聯
11	114/12/15	和榮興	KLH-0166@OP-98	32.32	5,868.44	802,245.65	11:36	1141114-10	茂聯
12	114/12/15	冠磊	KLG-7690@W3-71	31.02	5,899.46	802,276.67	11:40	1141114-10	茂聯
13	114/12/15	冠磊	KLG-7076@79-YU	31.46	5,930.92	802,308.13	11:43	1141114-10	茂聯
14	114/12/15	永豐盛	KER-9626@HAA-9806	31.28	5,962.20	802,339.41	14:08	1141114-10	茂聯
15	114/12/15	和榮興	KLH-0215@60-UH	29.76	5,991.96	802,369.17	14:19	1141114-10	茂聯
16	114/12/15	賢偉	KLL-9069@NQ-E2	32.88	6,024.84	802,402.05	14:28	1141114-10	茂聯
17	114/12/15	冠磊	KLG-7076@79-YU	31.66	6,056.50	802,433.71	14:32	1141114-10	茂聯
18	114/12/15	和榮興	KLH-0166@OP-98	32.46	6,088.96	802,466.17	14:37	1141114-10	茂聯

114年12月份清運統計表(114.12.01~114.12.31)

目標清運量:12,000噸/目標清運累計量772,000噸

車次	日期	運輸單位	車牌	清運數量(噸)	本月合計數量(噸)	總累計數量(噸)	入場時間	XRF採樣編號	暫存地點
1	114/12/16	永豐盛	KER-9626@HAA-9806	30.58	6,119.54	802,496.75	08:11	1141114-10	茂聯
2	114/12/16	和榮興	KLH-0215@60-UH	29.66	6,149.20	802,526.41	08:19	1141114-11	茂聯
3	114/12/16	和榮興	KLH-0166@OP-98	32.6	6,181.80	802,559.01	08:23	1141114-11	茂聯
4	114/12/16	賢偉	KLL-9069@NQ-E2	32.56	6,214.36	802,591.57	08:30	1141114-11	茂聯
5	114/12/16	冠磊	KLG-7076@79-YU	30.94	6,245.30	802,622.51	08:32	1141114-11	茂聯
6	114/12/16	永寶慶	KEM-0996@HAB-6206	32.26	6,277.56	802,654.77	08:34	1141114-11	茂聯
7	114/12/16	冠磊	KLG-7690@W3-71	31.16	6,308.72	802,685.93	08:37	1141114-11	茂聯
8	114/12/16	和榮興	KLH-0215@60-UH	30.14	6,338.86	802,716.07	10:53	1141114-11	茂聯
9	114/12/16	和榮興	KLH-0166@OP-98	32.2	6,371.06	802,748.27	10:56	1141114-11	茂聯
10	114/12/16	永豐盛	KER-9626@HAA-9806	31.22	6,402.28	802,779.49	11:01	1141114-11	茂聯
11	114/12/16	賢偉	KLL-9069@NQ-E2	32.8	6,435.08	802,812.29	11:13	1141114-11	茂聯
12	114/12/16	冠磊	KLG-7690@W3-71	30.26	6,465.34	802,842.55	11:25	1141114-11	茂聯
13	114/12/16	冠磊	KLG-7076@79-YU	31.84	6,497.18	802,874.39	11:29	1141114-11	茂聯
14	114/12/16	永豐盛	KER-9626@HAA-9806	30.88	6,528.06	802,905.27	14:03	1141114-11	茂聯
15	114/12/16	賢偉	KLL-9069@NQ-E2	30.92	6,558.98	802,936.19	14:08	1141114-11	茂聯
16	114/12/16	冠磊	KLG-7690@W3-71	31.78	6,590.76	802,967.97	14:14	1141114-11	茂聯
17	114/12/16	和榮興	KLH-0215@60-UH	31.16	6,621.92	802,999.13	14:20	1141114-11	茂聯
18	114/12/16	冠磊	KLG-7076@79-YU	31.66	6,653.58	803,030.79	14:27	1141114-12	茂聯
19	114/12/16	和榮興	KLH-0166@OP-98	32.94	6,686.52	803,063.73	14:28	1141114-12	茂聯

114年12月份清運統計表(114.12.01~114.12.31)

目標清運量:12,000噸/目標清運累計量772,000噸

車次	日期	運輸單位	車牌	清運數量(噸)	本月合計數量(噸)	總累計數量(噸)	入場時間	XRF採樣編號	暫存地點
1	114/12/17	永豐盛	KER-9626@HAA-9806	31.34	6,717.86	803,095.07	07:52	1141114-12	茂聯
2	114/12/17	冠磊	KLG-7690@W3-71	31.38	6,749.24	803,126.45	08:02	1141114-12	茂聯
3	114/12/17	冠磊	KLG-7076@79-YU	31.12	6,780.36	803,157.57	08:26	1141114-12	茂聯
4	114/12/17	永寶慶	KEM-0996@HAB-6206	32.54	6,812.90	803,190.11	08:29	1141114-12	茂聯
5	114/12/17	和榮興	KLH-0166@OP-98	32.14	6,845.04	803,222.25	08:31	1141114-12	茂聯
6	114/12/17	賢偉	KLL-9069@NQ-E2	32.54	6,877.58	803,254.79	08:45	1141114-12	茂聯
7	114/12/17	和榮興	KLH-0215@60-UH	29.96	6,907.54	803,284.75	09:03	1141114-12	茂聯
8	114/12/17	和榮興	KLH-0166@OP-98	32.36	6,939.90	803,317.11	11:17	1141114-12	茂聯
9	114/12/17	賢偉	KLL-9069@NQ-E2	32.32	6,972.22	803,349.43	11:30	1141114-12	茂聯
10	114/12/17	和榮興	KLH-0215@60-UH	30.8	7,003.02	803,380.23	11:31	1141114-12	茂聯
11	114/12/17	冠磊	KLG-7076@79-YU	31.68	7,034.70	803,411.91	11:35	1141114-12	茂聯
12	114/12/17	賢偉	KLL-9069@NQ-E2	31.86	7,066.56	803,443.77	04:03	1141114-12	茂聯
13	114/12/17	和榮興	KLH-0215@60-UH	29.86	7,096.42	803,473.63	14:04	1141114-12	茂聯
14	114/12/17	和榮興	KLH-0166@OP-98	32.28	7,128.70	803,505.91	14:06	1141114-12	茂聯
15	114/12/17	冠磊	KLG-7076@79-YU	31.08	7,159.78	803,536.99	14:34	1141114-13	茂聯

114年12月份清運統計表(114.12.01~114.12.31)

目標清運量:12,000噸/目標清運累計量772,000噸

車次	日期	運輸單位	車牌	清運數量(噸)	本月合計數量(噸)	總累計數量(噸)	入場時間	XRF採樣編號	暫存地點
1	114/12/18	永豐盛	KER-9626@HAA-9806	31.14	7,190.92	803,568.13	08:22	1141114-13	茂聯
2	114/12/18	永寶慶	KEM-0996@HAB-6206	32.1	7,223.02	803,600.23	08:25	1141114-13	茂聯
3	114/12/18	賢偉	KLL-9069@NQ-E2	32.42	7,255.44	803,632.65	08:29	1141114-13	茂聯
4	114/12/18	冠磊	KLG-7690@W3-71	30.68	7,286.12	803,663.33	08:35	1141114-13	茂聯
5	114/12/18	冠磊	KLG-7076@79-YU	31.12	7,317.24	803,694.45	08:37	1141114-13	茂聯
6	114/12/18	和榮興	KLH-0166@OP-98	32.74	7,349.98	803,727.19	08:38	1141114-13	茂聯
7	114/12/18	和榮興	KLH-0215@60-UH	30.28	7,380.26	803,757.47	08:39	1141114-13	茂聯
8	114/12/18	永豐盛	KER-9626@HAA-9806	31.16	7,411.42	803,788.63	11:06	1141114-13	茂聯
9	114/12/18	賢偉	KLL-9069@NQ-E2	32.56	7,443.98	803,821.19	11:15	1141114-13	茂聯
10	114/12/18	和榮興	KLH-0215@60-UH	29.24	7,473.22	803,850.43	11:19	1141114-13	茂聯
11	114/12/18	和榮興	KLH-0166@OP-98	32.42	7,505.64	803,882.85	11:20	1141114-13	茂聯
12	114/12/18	冠磊	KLG-7076@79-YU	31.86	7,537.50	803,914.71	11:32	1141114-13	茂聯
13	114/12/18	和榮興	KLH-0215@60-UH	30.12	7,567.62	803,944.83	13:51	1141114-13	茂聯
14	114/12/18	賢偉	KLL-9069@NQ-E2	30.4	7,598.02	803,975.23	13:56	1141114-13	茂聯
15	114/12/18	永豐盛	KER-9626@HAA-9806	31.28	7,629.30	804,006.51	13:58	1141114-13	茂聯
16	114/12/18	冠磊	KLG-7076@79-YU	31.5	7,660.80	804,038.01	14:31	1141114-14	茂聯
17	114/12/18	和榮興	KLH-0166@OP-98	32.72	7,693.52	804,070.73	14:36	1141114-14	茂聯

114年12月份清運統計表(114.12.01~114.12.31)

目標清運量:12,000噸/目標清運累計量772,000噸

車次	日期	運輸單位	車牌	清運數量(噸)	本月合計數量(噸)	總累計數量(噸)	入場時間	XRF採樣編號	暫存地點
1	114/12/19	永豐盛	KER-9626@HAA-9806	30.88	7,724.40	804,101.61	08:09	1141114-14	茂聯
2	114/12/19	冠磊	KLG-7076@79-YU	31.9	7,756.30	804,133.51	08:16	1141114-14	茂聯
3	114/12/19	賢偉	KLL-9069@NQ-E2	32.8	7,789.10	804,166.31	08:35	1141114-14	茂聯
4	114/12/19	和榮興	KLH-0166@OP-98	32.42	7,821.52	804,198.73	08:36	1141114-14	茂聯
5	114/12/19	和榮興	KLH-0215@60-UH	30.5	7,852.02	804,229.23	08:37	1141114-14	茂聯
6	114/12/19	永寶慶	KEM-0996@HAB-6206	31.62	7,883.64	804,260.85	08:39	1141114-14	茂聯
7	114/12/19	冠磊	KLG-7690@W3-71	31.22	7,914.86	804,292.07	08:39	1141114-14	茂聯
8	114/12/19	源大	KLL-5758@HC-759	26.38	7,941.24	804,318.45	08:41	1141114-14	茂聯
9	114/12/19	益昌	KLN-7622@2Q-48	26.1	7,967.34	804,344.55	08:43	1141114-14	茂聯
10	114/12/19	永豐盛	KER-9626@HAA-9806	31.8	7,999.14	804,376.35	10:48	1141114-14	茂聯
11	114/12/19	冠磊	KLG-7076@79-YU	31.4	8,030.54	804,407.75	11:00	1141114-14	茂聯
12	114/12/19	和榮興	KLH-0215@60-UH	30.68	8,061.22	804,438.43	11:16	1141114-14	茂聯
13	114/12/19	和榮興	KLH-0166@OP-98	31.78	8,093.00	804,470.21	11:18	1141114-14	茂聯
14	114/12/19	賢偉	KLL-9069@NQ-E2	30.72	8,123.72	804,500.93	11:19	1141114-14	茂聯
15	114/12/19	冠磊	KLG-7690@W3-71	29.76	8,153.48	804,530.69	11:28	1141114-15	茂聯
16	114/12/19	源大	KLL-5758@HC-759	27.22	8,180.70	804,557.91	11:32	1141114-15	茂聯
17	114/12/19	益昌	KLN-7622@2Q-48	28.34	8,209.04	804,586.25	11:41	1141114-15	茂聯
18	114/12/19	永寶慶	KEM-0996@HAB-6206	30.06	8,239.10	804,616.31	11:44	1141114-15	茂聯
19	114/12/19	永豐盛	KER-9626@HAA-9806	31.18	8,270.28	804,647.49	13:40	1141114-15	茂聯
20	114/12/19	冠磊	KLG-7076@79-YU	31.78	8,302.06	804,679.27	13:51	1141114-15	茂聯
21	114/12/19	和榮興	KLH-0215@60-UH	30.02	8,332.08	804,709.29	13:59	1141114-15	茂聯
22	114/12/19	賢偉	KLL-9069@NQ-E2	31	8,363.08	804,740.29	14:01	1141114-15	茂聯
23	114/12/19	和榮興	KLH-0166@OP-98	32.84	8,395.92	804,773.13	14:13	1141114-15	茂聯
24	114/12/19	冠磊	KLG-7690@W3-71	31.5	8,427.42	804,804.63	14:22	1141114-15	茂聯
25	114/12/19	源大	KLL-5758@HC-759	26.18	8,453.60	804,830.81	14:24	1141114-15	茂聯
26	114/12/19	益昌	KLN-7622@2Q-48	28.08	8,481.68	804,858.89	14:27	1141114-15	茂聯

114年12月份清運統計表(114.12.01~114.12.31)

目標清運量:12,000噸/目標清運累計量772,000噸

車次	日期	運輸單位	車牌	清運數量(噸)	本月合計數量(噸)	總累計數量(噸)	入場時間	XRF採樣編號	暫存地點
1	114/12/22	賢偉	KLL-9069@NQ-E2	32.22	8,513.90	804,891.11	08:25	1141114-15	茂聯
2	114/12/22	冠磊	KLG-7690@W3-71	30.64	8,544.54	804,921.75	08:43	1141114-15	茂聯
3	114/12/22	和榮興	KLH-0215@60-UH	30.1	8,574.64	804,951.85	08:52	1141114-15	茂聯
4	114/12/22	源大	KLL-5758@HC-759	30.28	8,604.92	804,982.13	08:54	1141114-15	茂聯
5	114/12/22	永心	KEN-8065@HAA-9516	30.7	8,635.62	805,012.83	08:55	1141114-15	茂聯
6	114/12/22	永心	KEN-8863@HAA-9565	34.24	8,669.86	805,047.07	08:56	1141114-16	茂聯
7	114/12/22	巨盛	KEH-9165@HAA-9303	29.44	8,699.30	805,076.51	10:05	1141114-16	茂聯
8	114/12/22	永豐盛	KER-9626@HAA-9806	30.98	8,730.28	805,107.49	10:38	1141114-16	茂聯
9	114/12/22	冠磊	KLG-7076@79-YU	31.42	8,761.70	805,138.91	10:48	1141114-16	茂聯
10	114/12/22	賢偉	KLL-9069@NQ-E2	31.8	8,793.50	805,170.71	11:13	1141114-16	茂聯
11	114/12/22	和榮興	KLH-0215@60-UH	29.26	8,822.76	805,199.97	11:17	1141114-16	茂聯
12	114/12/22	源大	KLL-5758@HC-759	27.6	8,850.36	805,227.57	11:43	1141114-16	茂聯
13	114/12/22	永心	KEN-8065@HAA-9516	29.62	8,879.98	805,257.19	11:47	1141114-16	茂聯
14	114/12/22	永心	KEN-8863@HAA-9565	30.86	8,910.84	805,288.05	11:50	1141114-16	茂聯
15	114/12/22	巨盛	KEH-9165@HAA-9303	29.92	8,940.76	805,317.97	13:03	1141114-16	茂聯
16	114/12/22	永寶慶	KEM-0996@HAB-6206	29.74	8,970.50	805,347.71	13:13	1141114-16	茂聯
17	114/12/22	永豐盛	KER-9626@HAA-9806	30.74	9,001.24	805,378.45	13:28	1141114-16	茂聯
18	114/12/22	冠磊	KLG-7076@79-YU	31.22	9,032.46	805,409.67	13:52	1141114-16	茂聯
19	114/12/22	源大	KLL-5758@HC-759	28.26	9,060.72	805,437.93	14:23	1141114-16	茂聯
20	114/12/22	和榮興	KLH-0215@60-UH	30.56	9,091.28	805,468.49	14:30	1141114-16	茂聯
21	114/12/22	賢偉	KLL-9069@NQ-E2	32.16	9,123.44	805,500.65	14:33	1141114-16	茂聯

114年12月份清運統計表(114.12.01~114.12.31)

目標清運量:12,000噸/目標清運累計量772,000噸

車次	日期	運輸單位	車牌	清運數量(噸)	本月合計數量(噸)	總累計數量(噸)	入場時間	XRF採樣編號	暫存地點
1	114/12/23	永豐盛	KER-9626@HAA-9806	30.64	9,154.08	805,531.29	08:16	1141114-17	建業二
2	114/12/23	冠磊	KLG-7076@79-YU	31.12	9,185.20	805,562.41	08:23	1141114-17	建業二
3	114/12/23	永寶慶	KEM-0996@HAB-6206	33.52	9,218.72	805,595.93	08:26	1141114-17	建業二
4	114/12/23	賢偉	KLL-9069@NQ-E2	31.9	9,250.62	805,627.83	08:35	1141114-17	建業二
5	114/12/23	和榮興	KLH-0215@60-UH	29.96	9,280.58	805,657.79	08:42	1141114-17	建業二
6	114/12/23	永心	KEN-8065@HAA-9516	33.8	9,314.38	805,691.59	08:43	1141114-17	建業二
7	114/12/23	永心	KEN-8863@HAA-9565	34.1	9,348.48	805,725.69	08:45	1141114-17	建業二
8	114/12/23	冠磊	KLG-7690@W3-71	30.84	9,379.32	805,756.53	08:53	1141114-17	建業二
9	114/12/23	源大	KLL-5758@HC-759	27.6	9,406.92	805,784.13	08:55	1141114-17	建業二
10	114/12/23	巨盛	KEH-9165@HAA-9303	29.16	9,436.08	805,813.29	10:59	1141114-17	建業二
11	114/12/23	永豐盛	KER-9626@HAA-9806	31.32	9,467.40	805,844.61	11:12	1141114-17	建業二
12	114/12/23	冠磊	KLG-7076@79-YU	30.92	9,498.32	805,875.53	11:20	1141114-17	建業二
13	114/12/23	冠磊	KLG-7690@W3-71	30.38	9,528.70	805,905.91	11:37	1141114-17	建業二
14	114/12/23	賢偉	KLL-9069@NQ-E2	31.14	9,559.84	805,937.05	11:39	1141114-17	建業二
15	114/12/23	和榮興	KLH-0215@60-UH	30.16	9,590.00	805,967.21	11:43	1141114-17	建業二
16	114/12/23	永心	KEN-8065@HAA-9516	29.08	9,619.08	805,996.29	11:50	1141114-17	建業二
17	114/12/23	源大	KLL-5758@HC-759	28.78	9,647.86	806,025.07	11:51	1141114-18	建業二
18	114/12/23	永心	KEN-8863@HAA-9565	27.76	9,675.62	806,052.83	11:52	1141114-18	建業二
19	114/12/23	巨盛	KEH-9165@HAA-9303	29.8	9,705.42	806,082.63	13:58	1141114-18	建業二
20	114/12/23	永豐盛	KER-9626@HAA-9806	30.38	9,735.80	806,113.01	14:04	1141114-18	建業二
21	114/12/23	冠磊	KLG-7076@79-YU	30.86	9,766.66	806,143.87	14:29	1141114-18	建業二
22	114/12/23	源大	KLL-5758@HC-759	29.78	9,796.44	806,173.65	14:43	1141114-18	建業二
23	114/12/23	和榮興	KLH-0215@60-UH	30.64	9,827.08	806,204.29	14:45	1141114-18	建業二
24	114/12/23	賢偉	KLL-9069@NQ-E2	30.7	9,857.78	806,234.99	14:53	1141114-18	建業二

114年12月份清運統計表(114.12.01~114.12.31)

目標清運量:12,000噸/目標清運累計量772,000噸

車次	日期	運輸單位	車牌	清運數量(噸)	本月合計數量(噸)	總累計數量(噸)	入場時間	XRF採樣編號	暫存地點
1	114/12/24	永寶慶	KEM-0996@HAB-6206	31.66	9,889.44	806,266.65	08:13	1141114-18	建業二
2	114/12/24	源大	KLL-5758@HC-759	29.68	9,919.12	806,296.33	08:21	1141114-18	建業二
3	114/12/24	巨盛	KEH-9165@HAA-9303	29.64	9,948.76	806,325.97	08:22	1141114-18	建業二
4	114/12/24	冠磊	KLG-7076@79-YU	30.48	9,979.24	806,356.45	08:26	1141114-18	建業二
5	114/12/24	永豐盛	KER-9626@HAA-9806	30.86	10,010.10	806,387.31	08:28	1141114-18	建業二
6	114/12/24	和榮興	KLH-0215@60-UH	30.76	10,040.86	806,418.07	08:34	1141114-18	建業二
7	114/12/24	益昌	KLN-7622@2Q-48	30.92	10,071.78	806,448.99	08:35	1141114-18	建業二
8	114/12/24	冠磊	KLG-7690@W3-71	31.28	10,103.06	806,480.27	08:41	1141114-18	建業二
9	114/12/24	和榮興	KLH-0215@60-UH	30.24	10,133.30	806,510.51	11:22	1141114-19	建業二
10	114/12/24	源大	KLL-5758@HC-759	28.48	10,161.78	806,538.99	11:26	1141114-19	建業二
11	114/12/24	冠磊	KLG-7076@79-YU	31.82	10,193.60	806,570.81	11:36	1141114-19	建業二
12	114/12/24	巨盛	KEH-9165@HAA-9303	29.38	10,222.98	806,600.19	11:41	1141114-19	建業二
13	114/12/24	益昌	KLN-7622@2Q-48	31.48	10,254.46	806,631.67	11:44	1141114-19	建業二
14	114/12/24	賢偉	KLL-9069@NQ-E2	32.62	10,287.08	806,664.29	14:17	1141114-19	建業二
15	114/12/24	源大	KLL-5758@HC-759	29.42	10,316.50	806,693.71	14:19	1141114-19	建業二
16	114/12/24	冠磊	KLG-7076@79-YU	32	10,348.50	806,725.71	14:33	1141114-19	建業二
17	114/12/24	和榮興	KLH-0215@60-UH	31.28	10,379.78	806,756.99	14:43	1141114-19	建業二
18	114/12/24	巨盛	KEH-9165@HAA-9303	29.76	10,409.54	806,786.75	14:48	1141114-19	建業二

114年12月份清運統計表(114.12.01~114.12.31)

目標清運量:12,000噸/目標清運累計量772,000噸

車次	日期	運輸單位	車牌	清運數量(噸)	本月合計數量(噸)	總累計數量(噸)	入場時間	XRF採樣編號	暫存地點
1	114/12/26	賢偉	KLL-9069@NQ-E2	32.16	10,441.70	806,818.91	08:29	1141114-19	建業二
2	114/12/26	永豐盛	KER-9626@HAA-9806	30.5	10,472.20	806,849.41	08:25	1141114-19	建業二
3	114/12/26	和榮興	KLH-0166@OP-98	31.96	10,504.16	806,881.37	08:31	1141114-19	建業二
4	114/12/26	冠磊	KLG-7076@79-YU	31.48	10,535.64	806,912.85	08:34	1141114-19	建業二
5	114/12/26	永心	KEN-8065@HAA-9516	34.42	10,570.06	806,947.27	08:37	1141114-19	建業二
6	114/12/26	永心	KEN-8863@HAA-9565	33.08	10,603.14	806,980.35	08:41	1141114-19	建業二
7	114/12/26	冠磊	KLG-7690@W3-71	30.46	10,633.60	807,010.81	08:51	1141114-20	建業二
8	114/12/26	和榮興	KLH-0215@60-UH	31.02	10,664.62	807,041.83	08:52	1141114-20	建業二
9	114/12/26	益昌	KLN-7622@2Q-48	31.22	10,695.84	807,073.05	08:59	1141114-20	建業二
10	114/12/26	源大	KLL-5758@HC-759	29.6	10,725.44	807,102.65	09:03	1141114-20	建業二
11	114/12/26	永豐盛	KER-9626@HAA-9806	31.06	10,756.50	807,133.71	11:28	1141114-20	建業二
12	114/12/26	賢偉	KLL-9069@NQ-E2	32.94	10,789.44	807,166.65	11:33	1141114-20	建業二
13	114/12/26	和榮興	KLH-0166@OP-98	32.16	10,821.60	807,198.81	11:35	1141114-20	建業二
14	114/12/26	和榮興	KLH-0215@60-UH	30.48	10,852.08	807,229.29	11:40	1141114-20	建業二
15	114/12/26	冠磊	KLG-7690@W3-71	30.8	10,882.88	807,260.09	11:45	1141114-20	建業二
16	114/12/26	冠磊	KLG-7076@79-YU	31.52	10,914.40	807,291.61	11:47	1141114-20	建業二
17	114/12/26	源大	KLL-5758@HC-759	29.84	10,944.24	807,321.45	11:48	1141114-20	建業二
18	114/12/26	永心	KEN-8065@HAA-9516	33.14	10,977.38	807,354.59	11:54	1141114-20	建業二
19	114/12/26	永心	KEN-8863@HAA-9565	32.58	11,009.96	807,387.17	11:55	1141114-20	建業二
20	114/12/26	益昌	KLN-7622@2Q-48	31.52	11,041.48	807,418.69	13:06	1141114-20	建業二
21	114/12/26	永豐盛	KER-9626@HAA-9806	31.1	11,072.58	807,449.79	14:23	1141114-20	建業二
22	114/12/26	冠磊	KLG-7076@79-YU	31.16	11,103.74	807,480.95	14:41	1141114-20	建業二
23	114/12/26	源大	KLL-5758@HC-759	30.06	11,133.80	807,511.01	14:44	1141114-21	建業二
24	114/12/26	冠磊	KLG-7690@W3-71	31.12	11,164.92	807,542.13	14:49	1141114-21	建業二
25	114/12/26	和榮興	KLH-0215@60-UH	29.94	11,194.86	807,572.07	15:03	1141114-21	建業二
26	114/12/26	賢偉	KLL-9069@NQ-E2	32.3	11,227.16	807,604.37	15:06	1141114-21	建業二
27	114/12/26	和榮興	KLH-0166@OP-98	32.54	11,259.70	807,636.91	15:29	1141114-21	建業二

114年12月份清運統計表(114.12.01~114.12.31)

目標清運量:12,000噸/目標清運累計量772,000噸

車次	日期	運輸單位	車牌	清運數量(噸)	本月合計數量(噸)	總累計數量(噸)	入場時間	XRF採樣編號	暫存地點
1	114/12/29	源大	KLL-5758@HC-759	29.38	11,289.08	807,666.29	12:18	1141114-21	建業二
2	114/12/29	賢偉	KLL-9069@NQ-E2	33.08	11,322.16	807,699.37	08:30	1141114-21	建業二
3	114/12/29	永豐盛	KER-9626@HAA-9806	30.92	11,353.08	807,730.29	08:33	1141114-21	建業二
4	114/12/29	冠磊	KLG-7691@52-X5	31.28	11,384.36	807,761.57	08:35	1141114-21	建業二
5	114/12/29	和榮興	KLH-0166@OP-98	32.82	11,417.18	807,794.39	08:36	1141114-21	建業二
6	114/12/29	冠磊	KLG-7690@W3-71	30.36	11,447.54	807,824.75	08:40	1141114-21	建業二
7	114/12/29	和榮興	KLH-0215@60-UH	30.62	11,478.16	807,855.37	08:51	1141114-21	建業二
8	114/12/29	源大	KLL-5758@HC-759	29.72	11,507.88	807,885.09	11:24	1141114-21	建業二
9	114/12/29	賢偉	KLL-9069@NQ-E2	30.78	11,538.66	807,915.87	11:25	1141114-21	建業二
10	114/12/29	和榮興	KLH-0166@OP-98	32.86	11,571.52	807,948.73	11:30	1141114-21	建業二
11	114/12/29	永豐盛	KER-9626@HAA-9806	30.44	11,601.96	807,979.17	11:32	1141114-21	建業二
12	114/12/29	冠磊	KLG-7691@52-X5	32.06	11,634.02	808,011.23	11:34	1141114-22	建業二
13	114/12/29	和榮興	KLH-0215@60-UH	30.48	11,664.50	808,041.71	11:37	1141114-22	建業二
14	114/12/29	冠磊	KLG-7690@W3-71	31.7	11,696.20	808,073.41	11:38	1141114-22	建業二
15	114/12/29	和榮興	KLH-0215@60-UH	29.38	11,725.58	808,102.79	14:03	1141114-22	建業二
16	114/12/29	源大	KLL-5758@HC-759	29.5	11,755.08	808,132.29	14:04	1141114-22	建業二
17	114/12/29	賢偉	KLL-9069@NQ-E2	32.5	11,787.58	808,164.79	14:10	1141114-22	建業二
18	114/12/29	永豐盛	KER-9626@HAA-9806	31.02	11,818.60	808,195.81	14:11	1141114-22	建業二
19	114/12/29	和榮興	KLH-0166@OP-98	32.76	11,851.36	808,228.57	14:20	1141114-22	建業二

114年12月份清運統計表(114.12.01~114.12.31)

目標清運量:12,000噸/目標清運累計量772,000噸

車次	日期	運輸單位	車牌	清運數量(噸)	本月合計數量(噸)	總累計數量(噸)	入場時間	XRF採樣編號	暫存地點
1	114/12/30	冠磊	KLG-7691@52-X5	30.72	11,882.08	808,259.29	08:10	1141114-22	建業二
2	114/12/30	永豐盛	KER-9626@HAA-9806	30.88	11,912.96	808,290.17	08:11	1141114-22	建業二
3	114/12/30	益昌	KLN-7622@2Q-48	29.76	11,942.72	808,319.93	08:21	1141114-22	建業二
4	114/12/30	和榮興	KLH-0166@OP-98	32.08	11,974.80	808,352.01	08:25	1141114-22	建業二
5	114/12/30	冠磊	KLG-7076@79-YU	31.66	12,006.46	808,383.67	08:28	1141114-22	建業二
6	114/12/30	賢偉	KLL-9069@NQ-E2	32.76	12,039.22	808,416.43	08:31	1141114-22	建業二
7	114/12/30	冠磊	KLG-7690@W3-71	31.58	12,070.80	808,448.01	08:34	1141114-22	建業二
8	114/12/30	和榮興	KLH-0215@60-UH	30.78	12,101.58	808,478.79	08:39	1141114-22	建業二
9	114/12/30	和榮興	KLH-0215@60-UH	30.36	12,131.94	808,509.15	11:15	1141114-23	建業二
10	114/12/30	和榮興	KLH-0166@OP-98	32.56	12,164.50	808,541.71	11:17	1141114-23	建業二
11	114/12/30	源大	KLL-5758@HC-759	29.7	12,194.20	808,571.41	11:27	1141114-23	建業二
12	114/12/30	永豐盛	KER-9626@HAA-9806	31.2	12,225.40	808,602.61	11:41	1141114-23	建業二
13	114/12/30	冠磊	KLG-7691@52-X5	30.94	12,256.34	808,633.55	11:42	1141114-23	建業二
14	114/12/30	賢偉	KLL-9069@NQ-E2	32.56	12,288.90	808,666.11	11:45	1141114-23	建業二
15	114/12/30	冠磊	KLG-7076@79-YU	31.54	12,320.44	808,697.65	11:50	1141114-23	建業二
16	114/12/30	源大	KLL-5758@HC-759	29.64	12,350.08	808,727.29	14:10	1141114-23	建業二
17	114/12/30	益昌	KLN-7622@2Q-48	32.88	12,382.96	808,760.17	14:11	1141114-23	建業二
18	114/12/30	賢偉	KLL-9069@NQ-E2	32.7	12,415.66	808,792.87	14:36	1141114-23	建業二
19	114/12/30	冠磊	KLG-7691@52-X5	31.1	12,446.76	808,823.97	14:43	1141114-23	建業二
20	114/12/30	永豐盛	KER-9626@HAA-9806	31	12,477.76	808,854.97	14:44	1141114-23	建業二
21	114/12/30	冠磊	KLG-7076@79-YU	31.12	12,508.88	808,886.09	14:48	1141114-23	建業二
22	114/12/30	和榮興	KLH-0166@OP-98	32.94	12,541.82	808,919.03	14:59	1141114-23	建業二
23	114/12/30	和榮興	KLH-0215@60-UH	31.18	12,573.00	808,950.21	15:18	1141114-23	建業二

114年12月份清運統計表(114.12.01~114.12.31)

目標清運量:12,000噸/目標清運累計量772,000噸

車次	日期	運輸單位	車牌	清運數量(噸)	本月合計數量(噸)	總累計數量(噸)	入場時間	XRF採樣編號	暫存地點
1	114/12/31	永豐盛	KER-9626@HAA-9806	31.36	12,604.36	808,981.57	08:04	1141114-23	建業二
2	114/12/31	冠磊	KLG-7691@52-X5	31.64	12,636.00	809,013.21	08:06	1141114-24	建業二
3	114/12/31	冠磊	KLG-7076@79-YU	30.82	12,666.82	809,044.03	08:07	1141114-24	建業二
4	114/12/31	和榮興	KLH-0166@OP-98	32.44	12,699.26	809,076.47	08:17	1141114-24	建業二
5	114/12/31	益昌	KLN-7622@2Q-48	32.22	12,731.48	809,108.69	08:18	1141114-24	建業二
6	114/12/31	賢偉	KLL-9069@NQ-E2	32.06	12,763.54	809,140.75	08:32	1141114-24	建業二
7	114/12/31	源大	KLL-5758@HC-759	30	12,793.54	809,170.75	08:37	1141114-24	建業二
8	114/12/31	冠磊	KLG-7690@W3-71	31.54	12,825.08	809,202.29	08:41	1141114-24	建業二
9	114/12/31	和榮興	KLH-0215@60-UH	30.5	12,855.58	809,232.79	08:48	1141114-24	建業二
10	114/12/31	冠磊	KLG-7691@52-X5	30.34	12,885.92	809,263.13	11:26	1141114-24	建業二
11	114/12/31	永豐盛	KER-9626@HAA-9806	31	12,916.92	809,294.13	11:27	1141114-24	建業二
12	114/12/31	和榮興	KLH-0166@OP-98	31.24	12,948.16	809,325.37	11:28	1141114-24	建業二
13	114/12/31	賢偉	KLL-9069@NQ-E2	32.7	12,980.86	809,358.07	11:30	1141114-24	建業二
14	114/12/31	和榮興	KLH-0215@60-UH	30.4	13,011.26	809,388.47	11:34	1141114-24	建業二
15	114/12/31	冠磊	KLG-7076@79-YU	31.28	13,042.54	809,419.75	11:37	1141114-24	建業二
16	114/12/31	源大	KLL-5758@HC-759	29.62	13,072.16	809,449.37	13:22	1141114-24	建業二
17	114/12/31	益昌	KLN-7622@2Q-48	33.28	13,105.44	809,482.65	13:26	1141114-24	建業二
18	114/12/31	和榮興	KLH-0215@60-UH	30.96	13,136.40	809,513.61	14:01	1141114-25	建業二
19	114/12/31	賢偉	KLL-9069@NQ-E2	31.66	13,168.06	809,545.27	14:09	1141114-25	建業二
20	114/12/31	永豐盛	KER-9626@HAA-9806	31.42	13,199.48	809,576.69	14:19	1141114-25	建業二
21	114/12/31	和榮興	KLH-0166@OP-98	31.7	13,231.18	809,608.39	14:20	1141114-25	建業二
22	114/12/31	冠磊	KLG-7076@79-YU	31.6	13,262.78	809,639.99	14:36	1141114-25	建業二
23	114/12/31	冠磊	KLG-7691@52-X5	32.1	13,294.88	809,672.09	15:29	1141114-25	建業二