

高雄市旗山區大林段 1080 地號等 21 筆清理計畫執行成果月報表
112 年 04 月 09 日~112 年 05 月 08 日

執行單位	中聯資源股份有限公司	填報日期	112/05/09			
公司電話	07-9736612	填報人				
公司傳真	07-3368331					
清 運 及 去 化 工 作 內 容	本 月	(1)清運統計表(單位:噸)				
		上月累計 清運數量	本月累計 清運數量	本月目標 清運數量	總累計清運數	目標總累計 清運數量
		449,907.65	10,515.98	12,000	460,423.63	388,000
		暫存場	永光暫存量	利昌暫存量	茂聯暫存量	小計
			82,919.73	5,983.74	59,402.34	148,305.81
		備註:已將萬大物料 11,965.26 噸併入中聯堆存量。				
		(2)去化統計表(單位:噸)				
上月累計 去化數量	本月累計 去化數量	本月目標 去化數量	總累計去化數量	目標總累計 去化數量		
321,271.2	2,811.88	10,000	324,083.08	290,000		
去化 對象	廠內回收	AC 粒料	小計			
	2,811.88	-	2,811.88			
下 月	(1)下月預計清運數量為 12,000 噸。 (2)下月預計去化數量為 10,000 噸。					

高雄市旗山區大林段 1080 地號等 21 筆清理計畫執行成果月報表
112 年 04 月 09 日~112 年 05 月 08 日

調查 工作 內容	本月	<u>112/04/14</u> XRF 篩測 50 堆(一堆約 500 噸)
	下月	

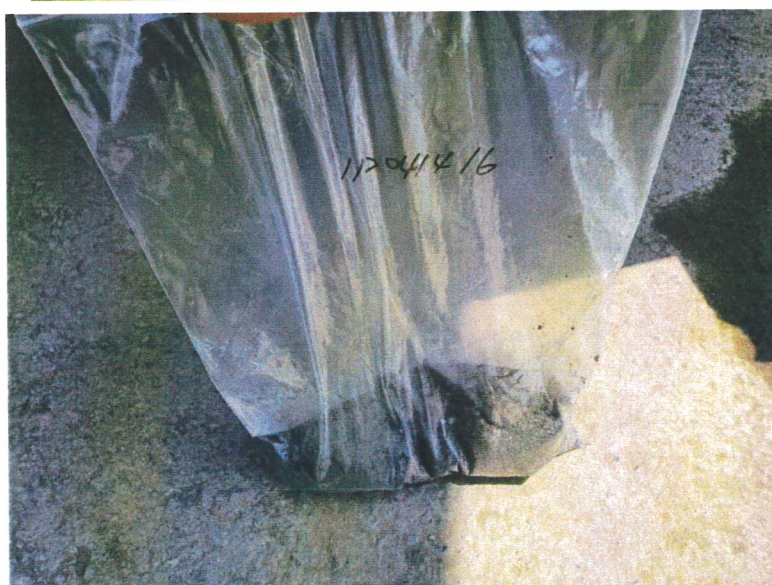
高雄市旗山區大林段 1080 地號等 21 筆清理計畫執行成果月報表
112 年 04 月 09 日~112 年 05 月 08 日
清運離場作業



高雄市旗山區大林段 1080 地號等 21 筆清理計畫執行成果月報表

112 年 04 月 09 日~112 年 05 月 08 日

XRF 篩測



112年04月份清運統計表(112.04.09~112.05.08)				目標清運量:12,000噸/目標清運累計量:388,000噸					
車次	日期	運輸單位	車牌	清運數量(噸)	本月合計數量(噸)	總累計數量(噸)	出場時間	XRF採樣編號	暫存地點
1	112/04/10	和榮興	KLE-7968@NS-69	56.02	1,144.14	449,963.67	08:26	1120303-11	永光
2	112/04/10	巨盛	KEH-9165@HAA-9303	48.14	1,192.28	450,011.81	08:34	1120303-11	永光
3	112/04/10	和榮興	KLE-7375@HBB9309	45.46	1,237.74	450,057.27	08:55	1120303-11	永光
4	112/04/10	巨盛	KEH-9163@HAB-7287	58.14	1,295.88	450,115.41	09:24	1120303-12	永光
5	112/04/10	和榮興	KLH-0215@60-UH	44.5	1,340.38	450,159.91	09:29	1120303-12	永光
6	112/04/10	和榮興	KLH-0166@OP-98	34.78	1,375.16	450,194.69	10:01	1120303-12	永光
7	112/04/10	一路通	KLH0055@HBB-9011	37.52	1,412.68	450,232.21	10:46	1120303-12	永光
8	112/04/10	和榮興	KLE-7968@NS-69	45.44	1,458.12	450,277.65	11:34	1120303-12	永光
9	112/04/10	巨盛	KEH-9165@HAA-9303	43.24	1,501.36	450,320.89	11:40	1120303-12	永光
10	112/04/10	巨盛	KEH-9163@HAB-7287	50.54	1,551.90	450,371.43	13:05	1120303-12	永光
11	112/04/10	和榮興	KLH-0166@OP-98	39.18	1,591.08	450,410.61	13:07	1120303-12	永光
12	112/04/10	和榮興	KLE-7375@HBB9309	39.22	1,630.30	450,449.83	12:44	1120303-12	永光

112年04月份清運統計表(112.04.09~112.05.08)

目標清運量:12,000噸/目標清運累計量:388,000噸

車次	日期	運輸單位	車牌	清運數量(噸)	本月合計數量(噸)	總累計數量(噸)	出場時間	XRF採樣編號	暫存地點
1	112/04/11	冠磊	KLG-7691@52-X5	62.26	1,692.56	450,512.09	09:16	1120303-12	永光
2	112/04/11	冠磊	KLG-7690@W3-71	58.44	1,751.00	450,570.53	09:17	1120303-13	永光
3	112/04/11	巨盛	KEH-9163@HAB-7287	56.16	1,807.16	450,626.69	09:21	1120303-13	永光
4	112/04/11	巨盛	KEH-9165@HAA-9303	50.6	1,857.76	450,677.29	09:28	1120303-13	永光
5	112/04/11	和榮興	KLE-7968@NS-69	51.64	1,909.40	450,728.93	09:38	1120303-13	永光
6	112/04/11	和榮興	KLH-0215@60-UH	35.8	1,945.20	450,764.73	10:15	1120303-13	永光
7	112/04/11	一路通	KLH0055@HBB-9011	47.32	1,992.52	450,812.05	10:16	1120303-13	永光
8	112/04/11	和榮興	KLE-7375@HBB9309	41.18	2,033.70	450,853.23	10:31	1120303-13	永光
9	112/04/11	巨盛	KEH-9165@HAA-9303	43.26	2,076.96	450,896.49	13:02	1120303-13	永光
10	112/04/11	巨盛	KEH-9163@HAB-7287	52.2	2,129.16	450,948.69	13:05	1120303-13	永光
11	112/04/11	和榮興	KLH-0215@60-UH	39.1	2,168.26	450,987.79	13:11	1120303-13	永光
12	112/04/11	和榮興	KLH-0166@OP-98	41.16	2,209.42	451,028.95	12:32	1120303-14	永光

112年04月份清運統計表(112.04.09~112.05.08)

目標清運量:12,000噸/目標清運累計量:388,000噸

車次	日期	運輸單位	車牌	清運數量(噸)	本月合計數量(噸)	總累計數量(噸)	出場時間	XRF採樣編號	暫存地點
1	112/04/12	巨盛	KEH-9165@HAA-9303	47.46	2,256.88	451,076.41	08:23	1120303-14	永光
2	112/04/12	和榮興	KLE-7968@NS-69	55.6	2,312.48	451,132.01	08:57	1120303-14	永光
3	112/04/12	冠磊	KLG-7690@W3-71	55.46	2,367.94	451,187.47	09:10	1120303-14	永光
4	112/04/12	永豐盛	675-Y9@TZ-28	61.28	2,429.22	451,248.75	09:21	1120303-14	永光
5	112/04/12	冠磊	KLG-7691@52-X5	61.96	2,491.18	451,310.71	09:29	1120303-14	永光
6	112/04/12	一路通	KLH0055@HBB-9011	47.28	2,538.46	451,357.99	10:16	1120303-14	永光
7	112/04/12	和榮興	KLE-7375@HBB9309	43.7	2,582.16	451,401.69	11:12	1120303-14	永光
8	112/04/12	巨盛	KEH-9163@HAB-7287	47.8	2,629.96	451,449.49	11:21	1120303-14	永光
9	112/04/12	和榮興	KLE-7968@NS-69	46	2,675.96	451,495.49	12:04	1120303-14	永光
10	112/04/12	巨盛	KEH-9165@HAA-9303	44.2	2,720.16	451,539.69	12:10	1120303-15	永光

112年04月份清運統計表(112.04.09~112.05.08)

目標清運量:12,000噸/目標清運累計量:388,000噸

車次	日期	運輸單位	車牌	清運數量(噸)	本月合計數量(噸)	總累計數量(噸)	出場時間	XRF採樣編號	暫存地點
1	112/04/13	和榮興	KLE-7968@NS-69	40.64	2,760.80	451,580.33	08:51	1120303-15	永光
2	112/04/13	巨盛	KEH-9165@HAA-9303	40.86	2,801.66	451,621.19	09:16	1120303-15	永光
3	112/04/13	永豐盛	675-Y9@TZ-28	43.68	2,845.34	451,664.87	09:17	1120303-15	永光
4	112/04/13	和榮興	KLE-7375@HBB9309	39.88	2,885.22	451,704.75	09:23	1120303-15	永光
5	112/04/13	和榮興	KLH-0215@60-UH	34.08	2,919.30	451,738.83	09:24	1120303-15	永光
6	112/04/13	巨盛	KEH-9163@HAB-7287	40.52	2,959.82	451,779.35	09:34	1120303-15	永光
7	112/04/13	一路通	KLH0055@HBB-9011	39.36	2,999.18	451,818.71	09:43	1120303-15	永光
8	112/04/13	和榮興	KLE-7968@NS-69	38.88	3,038.06	451,857.59	13:02	1120303-15	永光
9	112/04/13	巨盛	KEH-9165@HAA-9303	40.92	3,078.98	451,898.51	13:05	1120303-15	永光
10	112/04/13	一路通	KLH0055@HBB-9011	37.24	3,116.22	451,935.75	13:07	1120303-15	永光
11	112/04/13	和榮興	KLE-7375@HBB9309	38.12	3,154.34	451,973.87	12:22	1120303-15	永光
12	112/04/13	和榮興	KLH-0215@60-UH	37.64	3,191.98	452,011.51	12:28	1120303-16	永光

112年04月份清運統計表(112.04.09~112.05.08)

目標清運量:12,000噸/目標清運累計量:388,000噸

車次	日期	運輸單位	車牌	清運數量(噸)	本月合計數量(噸)	總累計數量(噸)	出場時間	XRF採樣編號	暫存地點
1	112/04/14	一路通	KLH0055@HBB-9011	39.3	3,231.28	452,050.81	08:58	1120303-16	永光
2	112/04/14	巨盛	KEH-9165@HAA-9303	39.9	3,271.18	452,090.71	09:15	1120303-16	永光
3	112/04/14	和榮興	KLE-7968@NS-69	39.5	3,310.68	452,130.21	09:16	1120303-16	永光
4	112/04/14	冠磊	KLG-7691@52-X5	39.78	3,350.46	452,169.99	09:19	1120303-16	永光
5	112/04/14	永豐盛	675-Y9@TZ-28	39.54	3,390.00	452,209.53	09:30	1120303-16	永光
6	112/04/14	和榮興	KLE-7375@HBB9309	39.78	3,429.78	452,249.31	10:54	1120303-16	永光
7	112/04/14	冠磊	KLG-7690@W3-71	39.82	3,469.60	452,289.13	11:11	1120303-16	永光
8	112/04/14	和榮興	KLE-7968@NS-69	39.68	3,509.28	452,328.81	13:07	1120303-16	永光
9	112/04/14	巨盛	KEH-9165@HAA-9303	40.42	3,549.70	452,369.23	13:09	1120303-16	永光
10	112/04/14	一路通	KLH0055@HBB-9011	38.46	3,588.16	452,407.69	13:10	1120303-16	永光
11	112/04/14	和榮興	KLE-7375@HBB9309	38.4	3,626.56	452,446.09	13:35	1120303-16	永光
12	112/04/14	巨盛	KEH-9163@HAB-7287	39.96	3,666.52	452,486.05	14:21	1120303-16	永光

112年04月份清運統計表(112.04.09~112.05.08)

目標清運量:12,000噸/目標清運累計量:388,000噸

車次	日期	運輸單位	車牌	清運數量(噸)	本月合計數量(噸)	總累計數量(噸)	出場時間	XRF採樣編號	暫存地點
1	112/04/17	和榮興	KLH-0166@OP-98	39.82	3,706.34	452,525.87	08:26	1120303-16	永光
2	112/04/17	巨盛	KEH-9165@HAA-9303	39.02	3,745.36	452,564.89	08:35	1120303-17	永光
3	112/04/17	和榮興	KLE-7968@NS-69	39.62	3,784.98	452,604.51	08:41	1120303-17	永光
4	112/04/17	和榮興	KLE-7375@HBB9309	40.24	3,825.22	452,644.75	08:43	1120303-17	永光
5	112/04/17	和榮興	KLH-0215@60-UH	38.86	3,864.08	452,683.61	08:47	1120303-17	永光
6	112/04/17	一路通	KLH0055@HBB-9011	39.66	3,903.74	452,723.27	10:53	1120303-17	永光
7	112/04/17	巨盛	KEH-9163@HAB-7287	39.9	3,943.64	452,763.17	10:54	1120303-17	永光
8	112/04/17	巨盛	KEH-9165@HAA-9303	38.56	3,982.20	452,801.73	13:02	1120303-17	永光
9	112/04/17	和榮興	KLE-7375@HBB9309	39.52	4,021.72	452,841.25	13:03	1120303-17	永光
10	112/04/17	和榮興	KLH-0215@60-UH	39.92	4,061.64	452,881.17	13:04	1120303-17	永光
11	112/04/17	巨盛	KEH-9163@HAB-7287	38.34	4,099.98	452,919.51	14:29	1120303-17	永光
12	112/04/17	和榮興	KLH-0166@OP-98	37.06	4,137.04	452,956.57	12:12	1120303-17	永光

112年04月份清運統計表(112.04.09~112.05.08)

目標清運量:12,000噸/目標清運累計量:388,000噸

車次	日期	運輸單位	車牌	清運數量(噸)	本月合計數量(噸)	總累計數量(噸)	出場時間	XRF採樣編號	暫存地點
1	112/04/18	和榮興	KLH-0166@OP-98	38.28	4,175.32	452,994.85	08:36	1120303-17	永光
2	112/04/18	和榮興	KLE-7968@NS-69	39.58	4,214.90	453,034.43	08:49	1120303-18	永光
3	112/04/18	冠磊	KLG-7691@52-X5	40.2	4,255.10	453,074.63	09:13	1120303-18	永光
4	112/04/18	永豐盛	675-Y9@TZ-28	39.2	4,294.30	453,113.83	09:14	1120303-18	永光
5	112/04/18	巨盛	KEH-9165@HAA-9303	39.44	4,333.74	453,153.27	09:23	1120303-18	永光
6	112/04/18	和榮興	KLH-0215@60-UH	40	4,373.74	453,193.27	09:27	1120303-18	永光
7	112/04/18	巨盛	KEH-9163@HAB-7287	39.36	4,413.10	453,232.63	09:31	1120303-18	永光
8	112/04/18	和榮興	KLE-7375@HBB9309	39.62	4,452.72	453,272.25	09:45	1120303-18	永光
9	112/04/18	一路通	KLH0055@HBB-9011	39.32	4,492.04	453,311.57	09:46	1120303-18	永光
10	112/04/18	和榮興	KLE-7968@NS-69	39.74	4,531.78	453,351.31	11:55	1120303-18	永光
11	112/04/18	巨盛	KEH-9165@HAA-9303	39.7	4,571.48	453,391.01	13:00	1120303-18	永光
12	112/04/18	和榮興	KLH-0215@60-UH	39.16	4,610.64	453,430.17	13:02	1120303-18	永光
13	112/04/18	一路通	KLH0055@HBB-9011	39.66	4,650.30	453,469.83	13:03	1120303-18	永光
14	112/04/18	巨盛	KEH-9163@HAB-7287	40.54	4,690.84	453,510.37	13:07	1120303-19	永光

112年04月份清運統計表(112.04.09~112.05.08)

目標清運量:12,000噸/目標清運累計量:388,000噸

車次	日期	運輸單位	車牌	清運數量(噸)	本月合計數量(噸)	總累計數量(噸)	出場時間	XRF採樣編號	暫存地點
1	112/04/19	和榮興	KLE-7968@NS-69	39.1	4,729.94	453,549.47	08:26	1120303-19	永光
2	112/04/19	巨盛	KEH-9165@HAA-9303	40.22	4,770.16	453,589.69	08:29	1120303-19	永光
3	112/04/19	和榮興	KLH-0166@OP-98	37.26	4,807.42	453,626.95	09:18	1120303-19	永光
4	112/04/19	和榮興	KLE-7375@HBB9309	39.76	4,847.18	453,666.71	09:20	1120303-19	永光
5	112/04/19	和榮興	KLH-0215@60-UH	40.04	4,887.22	453,706.75	09:24	1120303-19	永光
6	112/04/19	巨盛	KEH-9163@HAB-7287	40.18	4,927.40	453,746.93	09:43	1120303-19	永光
7	112/04/19	一路通	KLH0055@HBB-9011	39.1	4,966.50	453,786.03	09:49	1120303-19	永光
8	112/04/19	和榮興	KLE-7968@NS-69	39.86	5,006.36	453,825.89	11:42	1120303-19	永光
9	112/04/19	一路通	KLH0055@HBB-9011	39.86	5,046.22	453,865.75	13:04	1120303-19	永光
10	112/04/19	巨盛	KEH-9163@HAB-7287	38.58	5,084.80	453,904.33	13:08	1120303-19	永光
11	112/04/19	和榮興	KLE-7375@HBB9309	39.36	5,124.16	453,943.69	12:16	1120303-19	永光
12	112/04/19	和榮興	KLH-0215@60-UH	38.82	5,162.98	453,982.51	12:18	1120303-19	永光
13	112/04/19	巨盛	KEH-9165@HAA-9303	40.06	5,203.04	454,022.57	12:20	1120303-20	永光
14	112/04/19	和榮興	KLH-0166@OP-98	38.64	5,241.68	454,061.21	12:23	1120303-20	永光

112年04月份清運統計表(112.04.09~112.05.08)

目標清運量:12,000噸/目標清運累計量:388,000噸

車次	日期	運輸單位	車牌	清運數量(噸)	本月合計數量(噸)	總累計數量(噸)	出場時間	XRF採樣編號	暫存地點
1	112/04/20	冠磊	KLG-7691@52-X5	36.02	5,277.70	454,097.23	09:17	1120303-20	永光
2	112/04/20	冠磊	KLG-7076@79-YU	37.2	5,314.90	454,134.43	09:18	1120303-20	永光
3	112/04/20	和榮興	KLE-7375@HBB9309	38.92	5,353.82	454,173.35	09:20	1120303-20	永光
4	112/04/20	永豐盛	675-Y9@TZ-28	37.06	5,390.88	454,210.41	09:21	1120303-20	永光
5	112/04/20	和榮興	KLH-0215@60-UH	39.5	5,430.38	454,249.91	09:27	1120303-20	永光
6	112/04/20	巨盛	KEH-9165@HAA-9303	39.18	5,469.56	454,289.09	09:29	1120303-20	永光
7	112/04/20	和榮興	KLH-0166@OP-98	40.26	5,509.82	454,329.35	09:30	1120303-20	永光
8	112/04/20	冠磊	KLG-7690@W3-71	38.14	5,547.96	454,367.49	09:45	1120303-20	永光
9	112/04/20	巨盛	KEH-9163@HAB-7287	39.38	5,587.34	454,406.87	09:53	1120303-20	永光
10	112/04/20	永豐盛	675-Y9@TZ-28	36.84	5,624.18	454,443.71	13:16	1120303-20	永光
11	112/04/20	冠磊	KLG-7691@52-X5	37.48	5,661.66	454,481.19	13:23	1120303-20	永光
12	112/04/20	冠磊	KLG-7076@79-YU	36.68	5,698.34	454,517.87	13:37	1120303-21	永光
13	112/04/20	冠磊	KLG-7690@W3-71	36.7	5,735.04	454,554.57	13:55	1120303-21	永光
14	112/04/20	和榮興	KLE-7968@NS-69	39.7	5,774.74	454,594.27	12:05	1120303-21	永光

112年04月份清運統計表(112.04.09~112.05.08)

目標清運量:12,000噸/目標清運累計量:388,000噸

車次	日期	運輸單位	車牌	清運數量(噸)	本月合計數量(噸)	總累計數量(噸)	出場時間	XRF採樣編號	暫存地點
1	112/04/21	巨盛	KEH-9165@HAA-9303	40.22	5,814.96	454,634.49	08:29	1120303-21	永光
2	112/04/21	和榮興	KLH-0166@OP-98	37.02	5,851.98	454,671.51	08:31	1120303-21	永光
3	112/04/21	和榮興	KLE-7968@NS-69	39.64	5,891.62	454,711.15	08:48	1120303-21	永光
4	112/04/21	和榮興	KLE-7375@HBB9309	38.92	5,930.54	454,750.07	09:17	1120303-21	永光
5	112/04/21	和榮興	KLH-0215@60-UH	39	5,969.54	454,789.07	09:18	1120303-21	永光
6	112/04/21	巨盛	KEH-9163@HAB-7287	38.48	6,008.02	454,827.55	09:42	1120303-21	永光
7	112/04/21	一路通	KLH0055@HBB-9011	39.82	6,047.84	454,867.37	09:49	1120303-21	永光
8	112/04/21	一路通	KLH0055@HBB-9011	39.96	6,087.80	454,907.33	13:04	1120303-21	永光
9	112/04/21	巨盛	KEH-9163@HAB-7287	40.06	6,127.86	454,947.39	13:15	1120303-21	永光
10	112/04/21	和榮興	KLH-0166@OP-98	37.8	6,165.66	454,985.19	13:45	1120303-21	永光
11	112/04/21	和榮興	KLE-7968@NS-69	39.38	6,205.04	455,024.57	12:29	1120303-22	永光
12	112/04/21	巨盛	KEH-9165@HAA-9303	39.78	6,244.82	455,064.35	12:31	1120303-22	永光
13	112/04/21	和榮興	KLE-7375@HBB9309	39.5	6,284.32	455,103.85	12:34	1120303-22	永光
14	112/04/21	和榮興	KLH-0215@60-UH	38.32	6,322.64	455,142.17	12:37	1120303-22	永光

112年04月份清運統計表(112.04.09~112.05.08)

目標清運量:12,000噸/目標清運累計量:388,000噸

車次	日期	運輸單位	車牌	清運數量(噸)	本月合計數量(噸)	總累計數量(噸)	出場時間	XRF採樣編號	暫存地點
1	112/04/24	和榮興	KLE-7968@NS-69	39.32	6,361.96	455,181.49	12:12	1120303-22	永光
2	112/04/24	和榮興	KLH-0166@OP-98	37.96	6,399.92	455,219.45	08:32	1120303-22	永光
3	112/04/24	和榮興	KLE-7968@NS-69	39.36	6,439.28	455,258.81	08:39	1120303-22	永光
4	112/04/24	一路通	KLH0055@HBB-9011	39.46	6,478.74	455,298.27	09:23	1120303-22	永光
5	112/04/24	巨盛	KEH-9163@HAB-7287	39.7	6,518.44	455,337.97	09:32	1120303-22	永光
6	112/04/24	巨盛	KEH-9165@HAA-9303	40.34	6,558.78	455,378.31	09:48	1120303-22	永光
7	112/04/24	和榮興	KLH-0215@60-UH	39.86	6,598.64	455,418.17	09:53	1120303-22	永光
8	112/04/24	和榮興	KLE-7375@HBB9309	36.28	6,634.92	455,454.45	09:57	1120303-22	永光
9	112/04/24	和榮興	KLE-7375@HBB9309	39.24	6,674.16	455,493.69	13:22	1120303-22	永光
10	112/04/24	巨盛	KEH-9163@HAB-7287	38.18	6,712.34	455,531.87	13:23	1120303-23	永光
11	112/04/24	一路通	KLH0055@HBB-9011	40.16	6,752.50	455,572.03	13:25	1120303-23	永光
12	112/04/24	和榮興	KLH-0215@60-UH	38.08	6,790.58	455,610.11	13:26	1120303-23	永光
13	112/04/24	巨盛	KEH-9165@HAA-9303	38.68	6,829.26	455,648.79	13:30	1120303-23	永光
14	112/04/24	和榮興	KLH-0166@OP-98	38.26	6,867.52	455,687.05	13:32	1120303-23	永光

112年04月份清運統計表(112.04.09~112.05.08)

目標清運量:12,000噸/目標清運累計量:388,000噸

車次	日期	運輸單位	車牌	清運數量(噸)	本月合計數量(噸)	總累計數量(噸)	出場時間	XRF採樣編號	暫存地點
1	112/04/25	巨盛	KEH-9165@HAA-9303	39.18	6,906.70	455,726.23	12:20	1120303-23	永光
2	112/04/25	和榮興	KLH-0166@OP-98	37.98	6,944.68	455,764.21	08:32	1120303-23	永光
3	112/04/25	和榮興	KLE-7968@NS-69	38.98	6,983.66	455,803.19	08:41	1120303-23	永光
4	112/04/25	和榮興	KLH-0215@60-UH	39.3	7,022.96	455,842.49	08:42	1120303-23	永光
5	112/04/25	冠磊	KLG-7690@W3-71	35.78	7,058.74	455,878.27	08:49	1120303-23	永光
6	112/04/25	冠磊	KLG-7691@52-X5	36.94	7,095.68	455,915.21	08:52	1120303-23	永光
7	112/04/25	巨盛	KEH-9165@HAA-9303	39.48	7,135.16	455,954.69	09:11	1120303-23	永光
8	112/04/25	永豐盛	675-Y9@TZ-28	40.24	7,175.40	455,994.93	09:15	1120303-23	永光
9	112/04/25	和榮興	KLE-7375@HBB9309	39.44	7,214.84	456,034.37	09:29	1120303-24	永光
10	112/04/25	一路通	KLH0055@HBB-9011	39.98	7,254.82	456,074.35	10:05	1120303-24	永光
11	112/04/25	巨盛	KEH-9163@HAB-7287	39	7,293.82	456,113.35	11:17	1120303-24	永光
12	112/04/25	和榮興	KLH-0215@60-UH	39.54	7,333.36	456,152.89	13:01	1120303-24	永光
13	112/04/25	和榮興	KLH-0166@OP-98	39.14	7,372.50	456,192.03	13:12	1120303-24	永光
14	112/04/25	一路通	KLH0055@HBB-9011	39.12	7,411.62	456,231.15	13:55	1120303-24	永光

112年04月份清運統計表(112.04.09~112.05.08)				目標清運量:12,000噸/目標清運累計量:388,000噸					
車次	日期	運輸單位	車牌	清運數量(噸)	本月合計數量(噸)	總累計數量(噸)	出場時間	XRF採樣編號	暫存地點
1	112/04/26	巨盛	KEH-9165@HAA-9303	39.54	7,451.16	456,270.69	08:04	1120303-24	永光
2	112/04/26	和榮興	KLH-0166@OP-98	37.24	7,488.40	456,307.93	08:18	1120303-24	永光
3	112/04/26	和榮興	KLH-0215@60-UH	39.92	7,528.32	456,347.85	08:53	1120303-24	永光
4	112/04/26	一路通	KLH0055@HBB-9011	38.76	7,567.08	456,386.61	08:55	1120303-24	永光
5	112/04/26	和榮興	KLE-7375@HBB9309	40.3	7,607.38	456,426.91	08:56	1120303-24	永光
6	112/04/26	巨盛	KEH-9163@HAB-7287	39.34	7,646.72	456,466.25	09:14	1120303-24	永光
7	112/04/26	和榮興	KLE-7968@NS-69	38.9	7,685.62	456,505.15	09:15	1120303-24	永光
8	112/04/26	巨盛	KEH-9165@HAA-9303	39.3	7,724.92	456,544.45	11:23	1120303-25	永光
9	112/04/26	和榮興	KLH-0215@60-UH	39.58	7,764.50	456,584.03	13:21	1120303-25	永光
10	112/04/26	和榮興	KLE-7375@HBB9309	39.62	7,804.12	456,623.65	13:40	1120303-25	永光
11	112/04/26	一路通	KLH0055@HBB-9011	39.36	7,843.48	456,663.01	13:43	1120303-25	永光
12	112/04/26	巨盛	KEH-9165@HAA-9303	39.54	7,883.02	456,702.55	14:45	1120303-25	永光
13	112/04/26	和榮興	KLE-7968@NS-69	39.08	7,922.10	456,741.63	12:37	1120303-25	永光
14	112/04/26	和榮興	KLH-0166@OP-98	39.9	7,962.00	456,781.53	12:51	1120303-25	永光

112年04月份清運統計表(112.04.09~112.05.08)

目標清運量:12,000噸/目標清運累計量:388,000噸

車次	日期	運輸單位	車牌	清運數量(噸)	本月合計數量(噸)	總累計數量(噸)	出場時間	XRF採樣編號	暫存地點
1	112/04/27	巨盛	KEH-9165@HAA-9303	39.04	8,001.04	456,820.57	08:29	1120303-25	永光
2	112/04/27	和榮興	KLH-0166@OP-98	39.16	8,040.20	456,859.73	08:55	1120303-25	永光
3	112/04/27	和榮興	KLH-0215@60-UH	39.84	8,080.04	456,899.57	08:57	1120303-25	永光
4	112/04/27	和榮興	KLE-7968@NS-69	39.46	8,119.50	456,939.03	09:39	1120303-25	永光
5	112/04/27	一路通	KLH0055@HBB-9011	40.34	8,159.84	456,979.37	09:43	1120303-25	永光
6	112/04/27	巨盛	KEH-9163@HAB-7287	39.76	8,199.60	457,019.13	09:57	1120303-25	永光
7	112/04/27	和榮興	KLE-7375@HBB9309	39.98	8,239.58	457,059.11	10:02	1120303-26	永光
8	112/04/27	巨盛	KEH-9165@HAA-9303	40.28	8,279.86	457,099.39	11:25	1120303-26	永光
9	112/04/27	和榮興	KLE-7968@NS-69	38.28	8,318.14	457,137.67	13:05	1120303-26	永光
10	112/04/27	和榮興	KLH-0215@60-UH	39.6	8,357.74	457,177.27	13:25	1120303-26	永光
11	112/04/27	和榮興	KLH-0166@OP-98	38.44	8,396.18	457,215.71	13:29	1120303-26	永光
12	112/04/27	一路通	KLH0055@HBB-9011	39.84	8,436.02	457,255.55	14:21	1120303-26	永光
13	112/04/27	巨盛	KEH-9165@HAA-9303	40.3	8,476.32	457,295.85	14:40	1120303-26	永光
14	112/04/27	和榮興	KLE-7375@HBB9309	38.06	8,514.38	457,333.91	12:44	1120303-26	永光

112年04月份清運統計表(112.04.09~112.05.08)

目標清運量:12,000噸/目標清運累計量:388,000噸

車次	日期	運輸單位	車牌	清運數量(噸)	本月合計數量(噸)	總累計數量(噸)	出場時間	XRF採樣編號	暫存地點
1	112/04/28	和榮興	KLH-0166@OP-98	37.88	8,552.26	457,371.79	08:04	1120303-26	永光
2	112/04/28	巨盛	KEH-9165@HAA-9303	39.36	8,591.62	457,411.15	08:25	1120303-26	永光
3	112/04/28	一路通	KLH0055@HBB-9011	39.04	8,630.66	457,450.19	08:35	1120303-26	永光
4	112/04/28	和榮興	KLE-7375@HBB9309	39.92	8,670.58	457,490.11	09:27	1120303-26	永光
5	112/04/28	和榮興	KLH-0215@60-UH	39.74	8,710.32	457,529.85	09:31	1120303-26	永光
6	112/04/28	巨盛	KEH-9163@HAB-7287	39.72	8,750.04	457,569.57	09:32	1120303-27	永光
7	112/04/28	和榮興	KLE-7968@NS-69	38.8	8,788.84	457,608.37	11:45	1120303-27	永光
8	112/04/28	巨盛	KEH-9165@HAA-9303	39.9	8,828.74	457,648.27	11:56	1120303-27	永光
9	112/04/28	巨盛	KEH-9163@HAB-7287	38.88	8,867.62	457,687.15	13:09	1120303-27	永光
10	112/04/28	和榮興	KLE-7375@HBB9309	38.54	8,906.16	457,725.69	14:29	1120303-27	永光
11	112/04/28	和榮興	KLE-7968@NS-69	40.22	8,946.38	457,765.91	14:38	1120303-27	永光
12	112/04/28	和榮興	KLH-0166@OP-98	39.5	8,985.88	457,805.41	12:29	1120303-27	永光
13	112/04/28	和榮興	KLH-0215@60-UH	39.2	9,025.08	457,844.61	12:31	1120303-27	永光
14	112/04/28	一路通	KLH0055@HBB-9011	38.08	9,063.16	457,882.69	12:42	1120303-27	永光

112年04月份清運統計表(112.04.09~112.05.08)

目標清運量:12,000噸/目標清運累計量:388,000噸

車次	日期	運輸單位	車牌	清運數量(噸)	本月合計數量(噸)	總累計數量(噸)	出場時間	XRF採樣編號	暫存地點
1	112/05/02	和榮興	KLH-0166@OP-98	36.96	36.96	457,919.65	08:16	1120303-27	永光
2	112/05/02	和榮興	KLE-7968@NS-69	39.32	76.28	457,958.97	08:32	1120303-27	永光
3	112/05/02	和榮興	KLH-0215@60-UH	40.36	116.64	457,999.33	09:10	1120303-27	永光
4	112/05/02	一路通	KLH0055@HBB-9011	39.88	156.52	458,039.21	10:04	1120303-28	永光
5	112/05/02	巨盛	KEH-9163@HAB-7287	40.1	196.62	458,079.31	10:21	1120303-28	永光
6	112/05/02	巨盛	KEH-9165@HAA-9303	39.36	235.98	458,118.67	10:53	1120303-28	永光
7	112/05/02	和榮興	KLH-0166@OP-98	37.98	273.96	458,156.65	11:01	1120303-28	永光
8	112/05/02	和榮興	KLE-7375@HBB9309	40.36	314.32	458,197.01	11:23	1120303-28	永光
9	112/05/02	和榮興	KLE-7968@NS-69	40.12	354.44	458,237.13	11:30	1120303-28	永光
10	112/05/02	一路通	KLH0055@HBB-9011	38.98	393.42	458,276.11	13:00	1120303-28	永光
11	112/05/02	巨盛	KEH-9163@HAB-7287	40.44	433.86	458,316.55	13:47	1120303-28	永光
12	112/05/02	和榮興	KLE-7968@NS-69	39.18	473.04	458,355.73	14:39	1120303-28	永光
13	112/05/02	和榮興	KLH-0215@60-UH	39.74	512.78	458,395.47	12:05	1120303-28	永光

112年04月份清運統計表(112.04.09~112.05.08)

目標清運量:12,000噸/目標清運累計量:388,000噸

車次	日期	運輸單位	車牌	清運數量(噸)	本月合計數量(噸)	總累計數量(噸)	出場時間	XRF採樣編號	暫存地點
1	112/05/03	和榮興	KLH-0215@60-UH	39.02	551.80	458,434.49	12:38	1120303-28	永光
2	112/05/03	一路通	KLH0055@HBB-9011	39.14	590.94	458,473.63	12:42	1120303-28	永光
3	112/05/03	和榮興	KLH-0166@OP-98	37.8	628.74	458,511.43	08:17	1120303-28	永光
4	112/05/03	和榮興	KLE-7968@NS-69	39	667.74	458,550.43	08:21	1120303-29	永光
5	112/05/03	巨盛	KEH-9165@HAA-9303	38.96	706.70	458,589.39	08:24	1120303-29	永光
6	112/05/03	和榮興	KLH-0215@60-UH	39.08	745.78	458,628.47	09:48	1120303-29	永光
7	112/05/03	一路通	KLH0055@HBB-9011	39.46	785.24	458,667.93	09:49	1120303-29	永光
8	112/05/03	和榮興	KLH-0166@OP-98	36.74	821.98	458,704.67	11:03	1120303-29	永光
9	112/05/03	巨盛	KEH-9165@HAA-9303	40.24	862.22	458,744.91	11:28	1120303-29	永光
10	112/05/03	和榮興	KLE-7968@NS-69	39.54	901.76	458,784.45	11:35	1120303-29	永光
11	112/05/03	和榮興	KLE-7375@HBB9309	39.04	940.80	458,823.49	13:32	1120303-29	永光
12	112/05/03	巨盛	KEH-9165@HAA-9303	40.2	981.00	458,863.69	14:20	1120303-29	永光
13	112/05/03	和榮興	KLE-7968@NS-69	38.82	1,019.82	458,902.51	14:38	1120303-29	永光

112年04月份清運統計表(112.04.09~112.05.08)

目標清運量:12,000噸/目標清運累計量:388,000噸

車次	日期	運輸單位	車牌	清運數量(噸)	本月合計數量(噸)	總累計數量(噸)	出場時間	XRF採樣編號	暫存地點
1	112/05/04	和榮興	KLH-0166@OP-98	37.08	1,056.90	458,939.59	08:07	1120303-29	永光
2	112/05/04	巨盛	KEH-9165@HAA-9303	39.16	1,096.06	458,978.75	08:19	1120303-29	永光
3	112/05/04	和榮興	KLE-7968@NS-69	40.1	1,136.16	459,018.85	08:58	1120303-30	永光
4	112/05/04	和榮興	KLH-0215@60-UH	39.82	1,175.98	459,058.67	09:37	1120303-30	永光
5	112/05/04	一路通	KLH0055@HBB-9011	39.74	1,215.72	459,098.41	09:57	1120303-30	永光
6	112/05/04	巨盛	KEH-9165@HAA-9303	39.7	1,255.42	459,138.11	11:08	1120303-30	永光
7	112/05/04	和榮興	KLH-0166@OP-98	38.26	1,293.68	459,176.37	11:26	1120303-30	永光
8	112/05/04	和榮興	KLE-7968@NS-69	39.48	1,333.16	459,215.85	11:58	1120303-30	永光
9	112/05/04	和榮興	KLH-0215@60-UH	39.74	1,372.90	459,255.59	13:10	1120303-30	永光
10	112/05/04	一路通	KLH0055@HBB-9011	40	1,412.90	459,295.59	13:11	1120303-30	永光
11	112/05/04	巨盛	KEH-9165@HAA-9303	39.14	1,452.04	459,334.73	14:00	1120303-30	永光
12	112/05/04	巨盛	KEH-9163@HAB-7287	39.2	1,491.24	459,373.93	15:11	1120303-30	永光

112年04月份清運統計表(112.04.09~112.05.08)

目標清運量:12,000噸/目標清運累計量:388,000噸

車次	日期	運輸單位	車牌	清運數量(噸)	本月合計數量(噸)	總累計數量(噸)	出場時間	XRF採樣編號	暫存地點
1	112/05/05	和榮興	KLH-0166@OP-98	37.6	1,528.84	459,411.53	08:13	1120303-30	永光
2	112/05/05	巨盛	KEH-9165@HAA-9303	40.16	1,569.00	459,451.69	08:19	1120303-30	永光
3	112/05/05	和榮興	KLH-0215@60-UH	39.76	1,608.76	459,491.45	08:28	1120303-30	永光
4	112/05/05	和榮興	KLE-7968@NS-69	40.18	1,648.94	459,531.63	08:58	1120303-31	永光
5	112/05/05	巨盛	KEH-9163@HAB-7287	38.88	1,687.82	459,570.51	09:47	1120303-31	永光
6	112/05/05	一路通	KLH0055@HBB-9011	39.14	1,726.96	459,609.65	10:01	1120303-31	永光
7	112/05/05	和榮興	KLH-0215@60-UH	39.78	1,766.74	459,649.43	11:33	1120303-31	永光
8	112/05/05	巨盛	KEH-9165@HAA-9303	40.14	1,806.88	459,689.57	11:53	1120303-31	永光
9	112/05/05	和榮興	KLE-7968@NS-69	40.18	1,847.06	459,729.75	13:00	1120303-31	永光
10	112/05/05	和榮興	KLH-0166@OP-98	37.96	1,885.02	459,767.71	13:02	1120303-31	永光
11	112/05/05	一路通	KLH0055@HBB-9011	38.92	1,923.94	459,806.63	13:05	1120303-31	永光
12	112/05/05	巨盛	KEH-9163@HAB-7287	39.94	1,963.88	459,846.57	13:16	1120303-31	永光
13	112/05/05	和榮興	KLE-7375@HBB9309	39.68	2,003.56	459,886.25	13:27	1120303-31	永光

112年04月份清運統計表(112.04.09~112.05.08)

目標清運量:12,000噸/目標清運累計量:388,000噸

車次	日期	運輸單位	車牌	清運數量(噸)	本月合計數量(噸)	總累計數量(噸)	出場時間	XRF採樣編號	暫存地點
1	112/05/08	和榮興	KLH-0166@OP-98	36.96	2,040.52	459,923.21	08:34	1120303-31	永光
2	112/05/08	賢偉	KLL-9069@NQ-E2	31.58	2,072.10	459,954.79	08:36	1120303-31	永光
3	112/05/08	巨盛	KEH-9165@HAA-9303	40.5	2,112.60	459,995.29	08:47	1120303-31	永光
4	112/05/08	巨盛	KEH-9163@HAB-7287	39.74	2,152.34	460,035.03	09:18	1120303-32	永光
5	112/05/08	和榮興	KLE-7968@NS-69	40.34	2,192.68	460,075.37	09:40	1120303-32	永光
6	112/05/08	和榮興	KLH-0215@60-UH	38.2	2,230.88	460,113.57	10:21	1120303-32	永光
7	112/05/08	一路通	KLH0055@HBB-9011	39.8	2,270.68	460,153.37	10:25	1120303-32	永光
8	112/05/08	和榮興	KLE-7375@HBB9309	39.24	2,309.92	460,192.61	10:53	1120303-32	永光
9	112/05/08	和榮興	KLE-7968@NS-69	39.28	2,349.20	460,231.89	13:01	1120303-32	永光
10	112/05/08	巨盛	KEH-9163@HAB-7287	38	2,387.20	460,269.89	13:03	1120303-32	永光
11	112/05/08	和榮興	KLE-7375@HBB9309	38.54	2,425.74	460,308.43	13:55	1120303-32	永光
12	112/05/08	和榮興	KLH-0215@60-UH	38.02	2,463.76	460,346.45	13:56	1120303-32	永光
13	112/05/08	一路通	KLH0055@HBB-9011	39.54	2,503.30	460,385.99	13:58	1120303-32	永光
14	112/05/08	和榮興	KLH-0166@OP-98	37.64	2,540.94	460,423.63	12:26	1120303-32	永光