

# 高雄市旗山區大林段 1080 地號等 21 筆清理計畫執行成果月報表

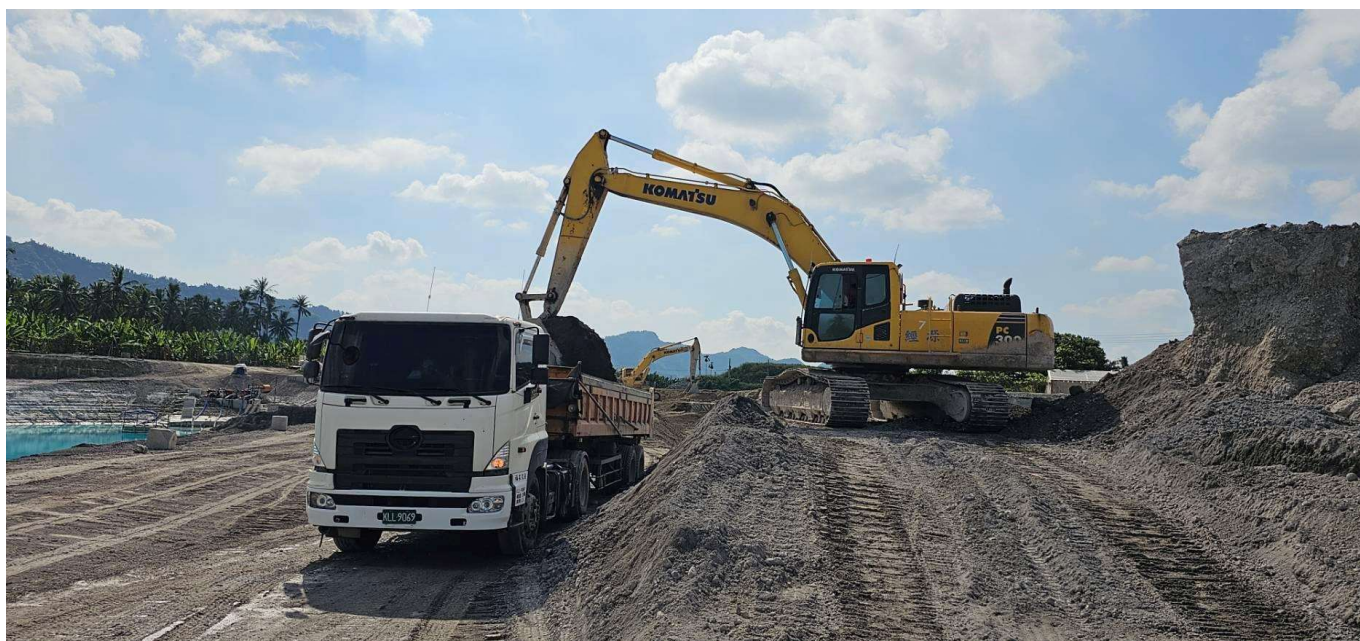
112 年 11 月 09 日~112 年 12 月 08 日

執行單位	中聯資源股份有限公司	填報日期	112/12/11					
公司電話	07-9736612	填報人						
公司傳真	07-3368331							
清 運 及 去 化 工 作 內 容	本 月	(1)清運統計表(單位:噸)						
		上月累計 清運數量	本月累計 清運數量	本月目標 清運數量	總累計清運數	目標總累計 清運數量		
		539,483.71	15,211.08	12,000	554,694.79	472,000		
		暫存場	永光 暫存量	利昌 暫存量	茂聯 暫存量	建業 暫存量	利昌二 暫存量	小計
			69,022.37	4,588.3	69,617.46	80,636.46	4,970.02	228,834.61
		備註:已將萬大物料 11,965.26 噸併入中聯堆存量。						
		(2)去化統計表(單位:噸)						
		上月累計 去化數量	本月累計 去化數量	本月目標 去化數量	總累計去化數量	目標總累計 去化數量		
		335,670.06	2,155.38	10,000	337,825.44	360,000		
下 月	(1)下月預計清運數量為 12,000 噸。 (2)下月預計去化數量為 10,000 噸。							

高雄市旗山區大林段 1080 地號等 21 筆清理計畫執行成果月報表  
112 年 11 月 09 日~112 年 12 月 08 日

調查 工作 內容	本月	<u>112/11/09</u> 地下水監測 GW04、GW05 <u>112/11/10</u> XRF 篩測 <u>112/11/13</u> 地下水監測 GW06、GW07 <u>112/12/07</u> 放流水採樣
	下月	

高雄市旗山區大林段 1080 地號等 21 筆清理計畫執行成果月報表  
112 年 11 月 09 日~112 年 12 月 08 日  
清運離場作業



高雄市旗山區大林段 1080 地號等 21 筆清理計畫執行成果月報表  
112 年 11 月 09 日~112 年 12 月 08 日  
清運離場作業



高雄市旗山區大林段 1080 地號等 21 筆清理計畫執行成果月報表  
112 年 11 月 09 日~112 年 12 月 08 日  
清運離場作業



高雄市旗山區大林段 1080 地號等 21 筆清理計畫執行成果月報表  
112 年 11 月 09 日~112 年 12 月 08 日  
清運離場作業



112年11月份清運統計表(112.11.09~112.12.08)

目標清運量:12,000噸/目標清運累計量:472,000噸

車次	日期	運輸單位	車牌	清運數量(噸)	本月合計數量(噸)	總累計數量(噸)	出場時間	XRF採樣編號	暫存地點
1	112/11/09	巨盛	KEH-9165@HAA-9303	39.84	4,210.42	539,523.55	08:40	1120915-30	建業二
2	112/11/09	和榮興	803-X6@36-CS	40.16	4,250.58	539,563.71	08:42	1120915-31	建業二
3	112/11/09	賢偉	KLL-9069@NQ-E2	28.82	4,279.40	539,592.53	08:45	1120915-31	建業二
4	112/11/09	和榮興	KLH-0166@OP-98	39.64	4,319.04	539,632.17	08:49	1120915-31	建業二
5	112/11/09	永心	KEN-8863@HAA-9565	40.04	4,359.08	539,672.21	08:51	1120915-31	建業二
6	112/11/09	冠磊	KLG-7690@W3-71	40.2	4,399.28	539,712.41	08:53	1120915-31	建業二
7	112/11/09	冠磊	KLG-7691@52-X5	42.68	4,441.96	539,755.09	09:01	1120915-31	建業二
8	112/11/09	巨盛	KEH-9163@HAB-7287	40.5	4,482.46	539,795.59	09:03	1120915-31	建業二
9	112/11/09	永豐盛	KER-9626@HAA-9806	39.82	4,522.28	539,835.41	09:04	1120915-31	建業二
10	112/11/09	永心	KEN-8065@HAA-9516	40.6	4,562.88	539,876.01	09:05	1120915-31	建業二
11	112/11/09	一路通	KLH0055@HBB-9011	40.84	4,603.72	539,916.85	10:16	1120915-31	建業二
12	112/11/09	和榮興	KLH-0215@60-UH	40.1	4,643.82	539,956.95	11:04	1120915-31	建業二
13	112/11/09	巨盛	KEH-9165@HAA-9303	40.16	4,683.98	539,997.11	11:53	1120915-31	建業二
14	112/11/09	和榮興	803-X6@36-CS	39.94	4,723.92	540,037.05	12:00	1120915-31	建業二
15	112/11/09	賢偉	KLL-9069@NQ-E2	31.14	4,755.06	540,068.19	13:01	1120915-32	建業二
16	112/11/09	巨盛	KEH-9163@HAB-7287	38.38	4,793.44	540,106.57	13:03	1120915-32	建業二
17	112/11/09	一路通	KLH0055@HBB-9011	39.94	4,833.38	540,146.51	13:27	1120915-32	建業二
18	112/11/09	巨盛	KEH-9165@HAA-9303	41.32	4,874.70	540,187.83	15:13	1120915-32	建業二

112年11月份清運統計表(112.11.09~112.12.08)

目標清運量:12,000噸/目標清運累計量:472,000噸

車次	日期	運輸單位	車牌	清運數量(噸)	本月合計數量(噸)	總累計數量(噸)	出場時間	XRF採樣編號	暫存地點
1	112/11/10	巨盛	KEH-9165@HAA-9303	41	4,915.70	540,228.83	08:24	1120915-32	建業二
2	112/11/10	永心	KEN-8863@HAA-9565	38.9	4,954.60	540,267.73	08:25	1120915-32	建業二
3	112/11/10	巨盛	KEH-9163@HAB-7287	40.26	4,994.86	540,307.99	08:26	1120915-32	建業二
4	112/11/10	永豐盛	KER-9626@HAA-9806	44.26	5,039.12	540,352.25	08:30	1120915-32	建業二
5	112/11/10	永心	KEN-8065@HAA-9516	40.3	5,079.42	540,392.55	08:31	1120915-32	建業二
6	112/11/10	賢偉	KLL-9069@NQ-E2	29.44	5,108.86	540,421.99	08:39	1120915-32	建業二
7	112/11/10	和榮興	KLH-0166@OP-98	41	5,149.86	540,462.99	08:42	1120915-32	建業二
8	112/11/10	冠磊	KLG-7690@W3-71	41.72	5,191.58	540,504.71	08:48	1120915-32	建業二
9	112/11/10	冠磊	KLG-7691@52-X5	42.22	5,233.80	540,546.93	08:50	1120915-32	建業二
10	112/11/10	和榮興	KLH-0215@60-UH	42.22	5,276.02	540,589.15	09:36	1120915-33	建業二
11	112/11/10	一路通	KLH0055@HBB-9011	40.52	5,316.54	540,629.67	10:17	1120915-33	建業二
12	112/11/10	巨盛	KEH-9163@HAB-7287	40.44	5,356.98	540,670.11	11:33	1120915-33	建業二
13	112/11/10	永心	KEN-8863@HAA-9565	38.9	5,395.88	540,709.01	11:40	1120915-33	建業二
14	112/11/10	永心	KEN-8065@HAA-9516	40.94	5,436.82	540,749.95	11:44	1120915-33	建業二
15	112/11/10	和榮興	803-X6@36-CS	40.5	5,477.32	540,790.45	13:01	1120915-33	建業二
16	112/11/10	賢偉	KLL-9069@NQ-E2	27.28	5,504.60	540,817.73	13:21	1120915-33	建業二
17	112/11/10	和榮興	KLH-0215@60-UH	39.78	5,544.38	540,857.51	13:35	1120915-33	建業二
18	112/11/10	一路通	KLH0055@HBB-9011	40.14	5,584.52	540,897.65	14:32	1120915-33	建業二

112年11月份清運統計表(112.11.09~112.12.08)

目標清運量:12,000噸/目標清運累計量:472,000噸

車次	日期	運輸單位	車牌	清運數量(噸)	本月合計數量(噸)	總累計數量(噸)	出場時間	XRF採樣編號	暫存地點
1	112/11/13	巨盛	KEH-9165@HAA-9303	43.72	5,628.24	540,941.37	08:15	1120915-33	建業二
2	112/11/13	巨盛	KEH-9163@HAB-7287	40.64	5,668.88	540,982.01	08:17	1120915-33	建業二
3	112/11/13	和榮興	803-X6@36-CS	39.52	5,708.40	541,021.53	08:58	1120915-33	建業二
4	112/11/13	和榮興	KLH-0215@60-UH	41.16	5,749.56	541,062.69	09:15	1120915-34	建業二
5	112/11/13	和榮興	KLH-0166@OP-98	40.36	5,789.92	541,103.05	10:05	1120915-34	建業二
6	112/11/13	一路通	KLH0055@HBB-9011	41	5,830.92	541,144.05	10:14	1120915-34	建業二
7	112/11/13	賢偉	KLL-9069@NQ-E2	27.12	5,858.04	541,171.17	10:43	1120915-34	建業二
8	112/11/13	巨盛	KEH-9165@HAA-9303	40.78	5,898.82	541,211.95	11:32	1120915-34	建業二
9	112/11/13	巨盛	KEH-9163@HAB-7287	39.48	5,938.30	541,251.43	11:15	1120915-34	建業二
10	112/11/13	永豐盛	KER-9626@HAA-9806	42.86	5,981.16	541,294.29	11:48	1120915-34	建業二
11	112/11/13	和榮興	KLH-0215@60-UH	37.48	6,018.64	541,331.77	11:52	1120915-34	建業二
12	112/11/13	冠磊	KLG-7076@79-YU	40.82	6,059.46	541,372.59	13:01	1120915-34	建業二
13	112/11/13	永豐盛	675-Y9@TZ-28	40.46	6,099.92	541,413.05	13:02	1120915-34	建業二
14	112/11/13	和榮興	803-X6@36-CS	40.32	6,140.24	541,453.37	13:04	1120915-34	建業二
15	112/11/13	永心	KEN-8863@HAA-9565	35.94	6,176.18	541,489.31	13:35	1120915-34	建業二
16	112/11/13	永心	KEN-8065@HAA-9516	39.34	6,215.52	541,528.65	13:38	1120915-34	建業二
17	112/11/13	巨盛	KEH-9165@HAA-9303	41.6	6,257.12	541,570.25	14:44	1120915-35	建業二
18	112/11/13	巨盛	KEH-9163@HAB-7287	40.02	6,297.14	541,610.27	14:45	1120915-35	建業二
19	112/11/13	一路通	KLH0055@HBB-9011	39.78	6,336.92	541,650.05	14:50	1120915-35	建業二
20	112/11/13	和榮興	KLH-0215@60-UH	42.8	6,379.72	541,692.85	14:57	1120915-35	建業二
21	112/11/13	賢偉	KLL-9069@NQ-E2	27.6	6,407.32	541,720.45	15:05	1120915-35	建業二

112年11月份清運統計表(112.11.09~112.12.08)

目標清運量:12,000噸/目標清運累計量:472,000噸

車次	日期	運輸單位	車牌	清運數量(噸)	本月合計數量(噸)	總累計數量(噸)	出場時間	XRF採樣編號	暫存地點
1	112/11/14	巨盛	KEH-9165@HAA-9303	42.46	6,449.78	541,762.91	08:22	1120915-35	建業二
2	112/11/14	巨盛	KEH-9163@HAB-7287	39.52	6,489.30	541,802.43	08:25	1120915-35	建業二
3	112/11/14	和榮興	803-X6@36-CS	41	6,530.30	541,843.43	08:29	1120915-35	建業二
4	112/11/14	永豐盛	KER-9626@HAA-9806	45.18	6,575.48	541,888.61	08:30	1120915-35	建業二
5	112/11/14	冠磊	KLG-7076@79-YU	43.48	6,618.96	541,932.09	08:33	1120915-35	建業二
6	112/11/14	賢偉	KLL-9069@NQ-E2	28.94	6,647.90	541,961.03	08:34	1120915-35	建業二
7	112/11/14	冠磊	KLG-7690@W3-71	41.6	6,689.50	542,002.63	08:46	1120915-35	建業二
8	112/11/14	和榮興	KLH-0166@OP-98	40.02	6,729.52	542,042.65	09:12	1120915-35	建業二
9	112/11/14	一路通	KLH0055@HBB-9011	41.44	6,770.96	542,084.09	10:25	1120915-35	建業二
10	112/11/14	冠磊	KLG-7691@52-X5	45.96	6,816.92	542,130.05	11:24	1120915-36	建業二
11	112/11/14	巨盛	KEH-9165@HAA-9303	40.72	6,857.64	542,170.77	11:28	1120915-36	建業二
12	112/11/14	巨盛	KEH-9163@HAB-7287	40.4	6,898.04	542,211.17	11:43	1120915-36	建業二
13	112/11/14	永豐盛	KER-9626@HAA-9806	42.94	6,940.98	542,254.11	13:00	1120915-36	建業二
14	112/11/14	冠磊	KLG-7690@W3-71	42.58	6,983.56	542,296.69	13:01	1120915-36	建業二
15	112/11/14	賢偉	KLL-9069@NQ-E2	29.62	7,013.18	542,326.31	13:03	1120915-36	建業二
16	112/11/14	和榮興	803-X6@36-CS	40.36	7,053.54	542,366.67	13:05	1120915-36	建業二
17	112/11/14	一路通	KLH0055@HBB-9011	38.42	7,091.96	542,405.09	13:31	1120915-36	建業二
18	112/11/14	巨盛	KEH-9165@HAA-9303	40.52	7,132.48	542,445.61	14:36	1120915-36	建業二
19	112/11/14	巨盛	KEH-9163@HAB-7287	40.7	7,173.18	542,486.31	15:04	1120915-36	建業二

112年11月份清運統計表(112.11.09~112.12.08)

目標清運量:12,000噸/目標清運累計量:472,000噸

車次	日期	運輸單位	車牌	清運數量(噸)	本月合計數量(噸)	總累計數量(噸)	出場時間	XRF採樣編號	暫存地點
1	112/11/15	永心	KEN-8863@HAA-9565	38.18	7,211.36	542,524.49	08:17	1120915-36	建業二
2	112/11/15	巨盛	KEH-9163@HAB-7287	38.14	7,249.50	542,562.63	08:20	1120915-37	建業二
3	112/11/15	永豐盛	KER-9626@HAA-9806	41.16	7,290.66	542,603.79	08:23	1120915-37	建業二
4	112/11/15	賢偉	KLL-9069@NQ-E2	30.2	7,320.86	542,633.99	08:32	1120915-37	建業二
5	112/11/15	和榮興	KLH-0215@60-UH	39.72	7,360.58	542,673.71	08:54	1120915-37	建業二
6	112/11/15	冠磊	KLG-7691@52-X5	40.58	7,401.16	542,714.29	08:56	1120915-37	建業二
7	112/11/15	冠磊	KLG-7690@W3-71	40.9	7,442.06	542,755.19	08:59	1120915-37	建業二
8	112/11/15	冠磊	KLG-7076@79-YU	39.86	7,481.92	542,795.05	09:01	1120915-37	建業二
9	112/11/15	一路通	KLH0055@HBB-9011	40.46	7,522.38	542,835.51	09:04	1120915-37	建業二
10	112/11/15	和榮興	803-X6@36-CS	39.44	7,561.82	542,874.95	09:06	1120915-37	建業二
11	112/11/15	和榮興	KLH-0166@OP-98	40.12	7,601.94	542,915.07	09:41	1120915-37	建業二
12	112/11/15	永心	KEN-8863@HAA-9565	40.2	7,642.14	542,955.27	11:04	1120915-37	建業二
13	112/11/15	永豐盛	KER-9626@HAA-9806	40.22	7,682.36	542,995.49	11:21	1120915-37	建業二
14	112/11/15	巨盛	KEH-9163@HAB-7287	39.96	7,722.32	543,035.45	11:28	1120915-37	建業二
15	112/11/15	和榮興	KLH-0215@60-UH	39.58	7,761.90	543,075.03	12:26	1120915-38	建業二
16	112/11/15	賢偉	KLL-9069@NQ-E2	30.76	7,792.66	543,105.79	12:29	1120915-38	建業二
17	112/11/15	永豐盛	675-Y9@TZ-28	39.28	7,831.94	543,145.07	12:34	1120915-38	建業二
18	112/11/15	一路通	KLH0055@HBB-9011	38.46	7,870.40	543,183.53	13:35	1120915-38	建業二
19	112/11/15	和榮興	803-X6@36-CS	39	7,909.40	543,222.53	13:36	1120915-38	建業二
20	112/11/15	巨盛	KEH-9163@HAB-7287	38.06	7,947.46	543,260.59	14:26	1120915-38	建業二
21	112/11/15	和榮興	KLH-0215@60-UH	40.24	7,987.70	543,300.83	15:08	1120915-38	建業二

112年11月份清運統計表(112.11.09~112.12.08)

目標清運量:12,000噸/目標清運累計量:472,000噸

車次	日期	運輸單位	車牌	清運數量(噸)	本月合計數量(噸)	總累計數量(噸)	出場時間	XRF採樣編號	暫存地點
1	112/11/16	永心	KEN-8863@HAA-9565	38.54	8,026.24	543,339.37	08:21	1120915-38	建業二
2	112/11/16	巨盛	KEH-9165@HAA-9303	41.98	8,068.22	543,381.35	08:26	1120915-38	建業二
3	112/11/16	巨盛	KEH-9163@HAB-7287	40.14	8,108.36	543,421.49	08:28	1120915-38	建業二
4	112/11/16	和榮興	803-X6@36-CS	41.16	8,149.52	543,462.65	08:33	1120915-38	建業二
5	112/11/16	永豐盛	KER-9626@HAA-9806	39.94	8,189.46	543,502.59	08:42	1120915-38	建業二
6	112/11/16	賢偉	KLL-9069@NQ-E2	29.16	8,218.62	543,531.75	08:44	1120915-39	建業二
7	112/11/16	冠磊	KLG-7691@52-X5	40.92	8,259.54	543,572.67	08:45	1120915-39	建業二
8	112/11/16	冠磊	KLG-7076@79-YU	40.48	8,300.02	543,613.15	08:46	1120915-39	建業二
9	112/11/16	和榮興	KLH-0166@OP-98	39.32	8,339.34	543,652.47	08:53	1120915-39	建業二
10	112/11/16	冠磊	KLG-7690@W3-71	39.82	8,379.16	543,692.29	08:54	1120915-39	建業二
11	112/11/16	和榮興	KLH-0215@60-UH	39.46	8,418.62	543,731.75	09:41	1120915-39	建業二
12	112/11/16	一路通	KLH0055@HBB-9011	39.86	8,458.48	543,771.61	10:25	1120915-39	建業二
13	112/11/16	永心	KEN-8863@HAA-9565	39.48	8,497.96	543,811.09	11:02	1120915-39	建業二
14	112/11/16	巨盛	KEH-9165@HAA-9303	38.78	8,536.74	543,849.87	11:36	1120915-39	建業二
15	112/11/16	巨盛	KEH-9163@HAB-7287	39.46	8,576.20	543,889.33	11:38	1120915-39	建業二
16	112/11/16	賢偉	KLL-9069@NQ-E2	29.36	8,605.56	543,918.69	13:02	1120915-39	建業二
17	112/11/16	和榮興	KLH-0166@OP-98	39.86	8,645.42	543,958.55	13:03	1120915-39	建業二
18	112/11/16	和榮興	803-X6@36-CS	40.36	8,685.78	543,998.91	13:05	1120915-39	建業二
19	112/11/16	和榮興	KLH-0215@60-UH	39.68	8,725.46	544,038.59	13:23	1120915-40	建業二
20	112/11/16	一路通	KLH0055@HBB-9011	39.54	8,765.00	544,078.13	13:38	1120915-40	建業二

112年11月份清運統計表(112.11.09~112.12.08)

目標清運量:12,000噸/目標清運累計量:472,000噸

車次	日期	運輸單位	車牌	清運數量(噸)	本月合計數量(噸)	總累計數量(噸)	出場時間	XRF採樣編號	暫存地點
1	112/11/17	賢偉	KLL-9069@NQ-E2	29.26	8,794.26	544,107.39	08:26	1120915-40	建業二
2	112/11/17	巨盛	KEH-9163@HAB-7287	40.26	8,834.52	544,147.65	08:27	1120915-40	建業二
3	112/11/17	冠磊	KLG-7076@79-YU	42.14	8,876.66	544,189.79	08:32	1120915-40	建業二
4	112/11/17	冠磊	KLG-7690@W3-71	40.76	8,917.42	544,230.55	08:34	1120915-40	建業二
5	112/11/17	冠磊	KLG-7691@52-X5	39.08	8,956.50	544,269.63	08:37	1120915-40	建業二
6	112/11/17	永豐盛	KER-9626@HAA-9806	40.62	8,997.12	544,310.25	08:38	1120915-40	建業二
7	112/11/17	巨盛	KEH-9165@HAA-9303	40.16	9,037.28	544,350.41	08:39	1120915-40	建業二
8	112/11/17	和榮興	KLH-0215@60-UH	40.02	9,077.30	544,390.43	10:02	1120915-40	建業二
9	112/11/17	和榮興	803-X6@36-CS	41.3	9,118.60	544,431.73	10:06	1120915-40	建業二
10	112/11/17	和榮興	KLH-0166@OP-98	39.66	9,158.26	544,471.39	10:16	1120915-40	建業二
11	112/11/17	一路通	KLH0055@HBB-9011	38.18	9,196.44	544,509.57	10:18	1120915-40	建業二
12	112/11/17	巨盛	KEH-9163@HAB-7287	39.74	9,236.18	544,549.31	11:23	1120915-41	建業二
13	112/11/17	賢偉	KLL-9069@NQ-E2	28.14	9,264.32	544,577.45	11:35	1120915-41	建業二
14	112/11/17	冠磊	KLG-7076@79-YU	40.2	9,304.52	544,617.65	11:38	1120915-41	建業二
15	112/11/17	冠磊	KLG-7690@W3-71	39.84	9,344.36	544,657.49	11:43	1120915-41	建業二
16	112/11/17	永豐盛	KER-9626@HAA-9806	39.32	9,383.68	544,696.81	11:44	1120915-41	建業二
17	112/11/17	冠磊	KLG-7691@52-X5	39.26	9,422.94	544,736.07	11:45	1120915-41	建業二
18	112/11/17	巨盛	KEH-9165@HAA-9303	40.38	9,463.32	544,776.45	13:01	1120915-41	建業二
19	112/11/17	和榮興	KLH-0166@OP-98	40.08	9,503.40	544,816.53	13:25	1120915-41	建業二
20	112/11/17	和榮興	803-X6@36-CS	39.92	9,543.32	544,856.45	13:30	1120915-41	建業二
21	112/11/17	一路通	KLH0055@HBB-9011	39.6	9,582.92	544,896.05	13:32	1120915-41	建業二

112年11月份清運統計表(112.11.09~112.12.08)

目標清運量:12,000噸/目標清運累計量:472,000噸

車次	日期	運輸單位	車牌	清運數量(噸)	本月合計數量(噸)	總累計數量(噸)	出場時間	XRF採樣編號	暫存地點
1	112/11/20	永心	KEN-8863@HAA-9565	39.76	9,622.68	544,935.81	08:32	1120915-41	建業二
2	112/11/20	賢偉	KLL-9069@NQ-E2	26.42	9,649.10	544,962.23	08:33	1120915-41	建業二
3	112/11/20	巨盛	KEH-9165@HAA-9303	39.92	9,689.02	545,002.15	08:36	1120915-41	建業二
4	112/11/20	巨盛	KEH-9163@HAB-7287	38.54	9,727.56	545,040.69	08:37	1120915-42	建業二
5	112/11/20	和榮興	KLH-0166@OP-98	40.64	9,768.20	545,081.33	09:11	1120915-42	建業二
6	112/11/20	一路通	KLH0055@HBB-9011	38.44	9,806.64	545,119.77	10:02	1120915-42	建業二
7	112/11/20	賢偉	KLL-9069@NQ-E2	27.54	9,834.18	545,147.31	11:45	1120915-42	建業二
8	112/11/20	和榮興	KLH-0215@60-UH	38.86	9,873.04	545,186.17	11:46	1120915-42	建業二
9	112/11/20	和榮興	803-X6@36-CS	39.82	9,912.86	545,225.99	11:54	1120915-42	建業二
10	112/11/20	和榮興	KLH-0166@OP-98	40.28	9,953.14	545,266.27	13:07	1120915-42	建業二
11	112/11/20	一路通	KLH0055@HBB-9011	39.6	9,992.74	545,305.87	13:19	1120915-42	建業二
12	112/11/20	巨盛	KEH-9165@HAA-9303	39.56	10,032.30	545,345.43	13:43	1120915-42	建業二
13	112/11/20	巨盛	KEH-9163@HAB-7287	39.94	10,072.24	545,385.37	13:49	1120915-42	建業二

112年11月份清運統計表(112.11.09~112.12.08)

目標清運量:12,000噸/目標清運累計量:472,000噸

車次	日期	運輸單位	車牌	清運數量(噸)	本月合計數量(噸)	總累計數量(噸)	出場時間	XRF採樣編號	暫存地點
1	112/11/21	賢偉	KLL-9069@NQ-E2	28.24	10,100.48	545,413.61	08:23	1120915-42	建業二
2	112/11/21	巨盛	KEH-9165@HAA-9303	38.88	10,139.36	545,452.49	08:28	1120915-42	建業二
3	112/11/21	永豐盛	KER-9626@HAA-9806	39.14	10,178.50	545,491.63	08:37	1120915-42	建業二
4	112/11/21	巨盛	KEH-9163@HAB-7287	39.1	10,217.60	545,530.73	08:40	1120915-43	建業二
5	112/11/21	冠磊	KLG-7076@79-YU	41.44	10,259.04	545,572.17	08:41	1120915-43	建業二
6	112/11/21	和榮興	KLH-0166@OP-98	40.76	10,299.80	545,612.93	08:44	1120915-43	建業二
7	112/11/21	和榮興	803-X6@36-CS	38.92	10,338.72	545,651.85	08:45	1120915-43	建業二
8	112/11/21	和榮興	KLH-0215@60-UH	39.2	10,377.92	545,691.05	09:40	1120915-43	建業二
9	112/11/21	一路通	KLH0055@HBB-9011	38.16	10,416.08	545,729.21	10:39	1120915-43	建業二
10	112/11/21	賢偉	KLL-9069@NQ-E2	27.32	10,443.40	545,756.53	13:04	1120915-43	建業二
11	112/11/21	巨盛	KEH-9165@HAA-9303	39.88	10,483.28	545,796.41	13:26	1120915-43	建業二
12	112/11/21	和榮興	803-X6@36-CS	38.62	10,521.90	545,835.03	13:27	1120915-43	建業二
13	112/11/21	巨盛	KEH-9163@HAB-7287	38.52	10,560.42	545,873.55	13:32	1120915-43	建業二
14	112/11/21	和榮興	KLH-0215@60-UH	39.84	10,600.26	545,913.39	13:54	1120915-43	建業二
15	112/11/21	一路通	KLH0055@HBB-9011	38.6	10,638.86	545,951.99	15:00	1120915-43	建業二

112年11月份清運統計表(112.11.09~112.12.08)

目標清運量:12,000噸/目標清運累計量:472,000噸

車次	日期	運輸單位	車牌	清運數量(噸)	本月合計數量(噸)	總累計數量(噸)	出場時間	XRF採樣編號	暫存地點
1	112/11/22	巨盛	KEH-9165@HAA-9303	38.48	10,677.34	545,990.47	08:39	1120915-43	建業二
2	112/11/22	賢偉	KLL-9069@NQ-E2	30.16	10,707.50	546,020.63	08:45	1120915-44	建業二
3	112/11/22	永豐盛	KER-9626@HAA-9806	39.52	10,747.02	546,060.15	08:48	1120915-44	建業二
4	112/11/22	冠磊	KLG-7691@52-X5	40.52	10,787.54	546,100.67	08:49	1120915-44	建業二
5	112/11/22	巨盛	KEH-9163@HAB-7287	39.28	10,826.82	546,139.95	08:51	1120915-44	建業二
6	112/11/22	永豐盛	675-Y9@TZ-28	37.64	10,864.46	546,177.59	08:56	1120915-44	建業二
7	112/11/22	冠磊	KLG-7076@79-YU	39.36	10,903.82	546,216.95	09:08	1120915-44	建業二
8	112/11/22	和榮興	KLH-0166@OP-98	40.12	10,943.94	546,257.07	09:09	1120915-44	建業二
9	112/11/22	冠磊	KLG-7690@W3-71	39.04	10,982.98	546,296.11	09:19	1120915-44	建業二
10	112/11/22	和榮興	803-X6@36-CS	39.26	11,022.24	546,335.37	09:24	1120915-44	建業二
11	112/11/22	和榮興	KLH-0215@60-UH	39.6	11,061.84	546,374.97	10:50	1120915-44	建業二
12	112/11/22	一路通	KLH0055@HBB-9011	37.64	11,099.48	546,412.61	11:55	1120915-44	建業二
13	112/11/22	冠磊	KLG-7690@W3-71	38.7	11,138.18	546,451.31	13:04	1120915-44	建業二
14	112/11/22	巨盛	KEH-9163@HAB-7287	39.94	11,178.12	546,491.25	13:12	1120915-44	建業二
15	112/11/22	巨盛	KEH-9165@HAA-9303	39.92	11,218.04	546,531.17	13:13	1120915-45	建業二

112年11月份清運統計表(112.11.09~112.12.08)

目標清運量:12,000噸/目標清運累計量:472,000噸

車次	日期	運輸單位	車牌	清運數量(噸)	本月合計數量(噸)	總累計數量(噸)	出場時間	XRF採樣編號	暫存地點
1	112/11/23	巨盛	KEH-9163@HAB-7287	40.08	11,258.12	546,571.25	08:44	1120915-45	建業二
2	112/11/23	賢偉	KLL-9069@NQ-E2	30.42	11,288.54	546,601.67	08:45	1120915-45	建業二
3	112/11/23	永豐盛	KER-9626@HAA-9806	39.34	11,327.88	546,641.01	08:48	1120915-45	建業二
4	112/11/23	冠磊	KLG-7690@W3-71	39.42	11,367.30	546,680.43	08:49	1120915-45	建業二
5	112/11/23	冠磊	KLG-7691@52-X5	40.94	11,408.24	546,721.37	08:53	1120915-45	建業二
6	112/11/23	冠磊	KLG-7076@79-YU	40.92	11,449.16	546,762.29	08:54	1120915-45	建業二
7	112/11/23	和榮興	KLH-0166@OP-98	40.2	11,489.36	546,802.49	08:56	1120915-45	建業二
8	112/11/23	和榮興	803-X6@36-CS	39.36	11,528.72	546,841.85	08:57	1120915-45	建業二
9	112/11/23	巨盛	KEH-9165@HAA-9303	40.28	11,569.00	546,882.13	08:58	1120915-45	建業二
10	112/11/23	和榮興	KLH-0215@60-UH	37.6	11,606.60	546,919.73	10:05	1120915-45	建業二
11	112/11/23	一路通	KLH0055@HBB-9011	38.66	11,645.26	546,958.39	10:54	1120915-45	建業二
12	112/11/23	賢偉	KLL-9069@NQ-E2	26.78	11,672.04	546,985.17	13:04	1120915-45	建業二
13	112/11/23	巨盛	KEH-9163@HAB-7287	39.34	11,711.38	547,024.51	13:08	1120915-46	建業二
14	112/11/23	和榮興	803-X6@36-CS	38.66	11,750.04	547,063.17	13:16	1120915-46	建業二
15	112/11/23	和榮興	KLH-0215@60-UH	39.62	11,789.66	547,102.79	13:53	1120915-46	建業二

112年11月份清運統計表(112.11.09~112.12.08)

目標清運量:12,000噸/目標清運累計量:472,000噸

車次	日期	運輸單位	車牌	清運數量(噸)	本月合計數量(噸)	總累計數量(噸)	出場時間	XRF採樣編號	暫存地點
1	112/11/24	巨盛	KEH-9165@HAA-9303	40.08	11,829.74	547,142.87	08:28	1120915-46	建業二
2	112/11/24	巨盛	KEH-9163@HAB-7287	38.98	11,868.72	547,181.85	08:29	1120915-46	建業二
3	112/11/24	冠磊	KLG-7076@79-YU	40.24	11,908.96	547,222.09	08:30	1120915-46	建業二
4	112/11/24	永豐盛	KER-9626@HAA-9806	40.14	11,949.10	547,262.23	08:32	1120915-46	建業二
5	112/11/24	冠磊	KLG-7690@W3-71	39.58	11,988.68	547,301.81	08:42	1120915-46	建業二
6	112/11/24	冠磊	KLG-7691@52-X5	39.98	12,028.66	547,341.79	08:44	1120915-46	建業二
7	112/11/24	和榮興	KLH-0166@OP-98	39.86	12,068.52	547,381.65	08:53	1120915-46	建業二
8	112/11/24	和榮興	KLH-0215@60-UH	39.5	12,108.02	547,421.15	09:35	1120915-46	建業二
9	112/11/24	一路通	KLH0055@HBB-9011	39.6	12,147.62	547,460.75	10:09	1120915-46	建業二
10	112/11/24	賢偉	KLL-9069@NQ-E2	27.72	12,175.34	547,488.47	11:12	1120915-46	建業二
11	112/11/24	和榮興	803-X6@36-CS	39.88	12,215.22	547,528.35	11:25	1120915-47	建業二
12	112/11/24	巨盛	KEH-9163@HAB-7287	39.2	12,254.42	547,567.55	00:00	1120915-47	建業二
13	112/11/24	巨盛	KEH-9165@HAA-9303	40.24	12,294.66	547,607.79	13:05	1120915-47	建業二
14	112/11/24	和榮興	KLH-0215@60-UH	40.3	12,334.96	547,648.09	13:20	1120915-47	建業二
15	112/11/24	一路通	KLH0055@HBB-9011	37.7	12,372.66	547,685.79	15:01	1120915-47	建業二

## 112年11月份清運統計表(112.11.09~112.12.08)

目標清運量:12,000噸/目標清運累計量:472,000噸

車次	日期	運輸單位	車牌	清運數量(噸)	本月合計數量(噸)	總累計數量(噸)	出場時間	XRF採樣編號	暫存地點
1	112/11/27	巨盛	KEH-9163@HAB-7287	40.46	12,413.12	547,726.25	08:26	1120915-47	建業二
2	112/11/27	巨盛	KEH-9165@HAA-9303	40.14	12,453.26	547,766.39	08:29	1120915-47	建業二
3	112/11/27	賢偉	KLL-9069@NQ-E2	28.74	12,482.00	547,795.13	08:33	1120915-47	建業二
4	112/11/27	和榮興	KLH-0166@OP-98	39.38	12,521.38	547,834.51	08:35	1120915-47	建業二
5	112/11/27	和榮興	803-X6@36-CS	40.28	12,561.66	547,874.79	08:47	1120915-47	建業二
6	112/11/27	永心	KEN-8863@HAA-9565	40.24	12,601.90	547,915.03	08:56	1120915-47	建業二
7	112/11/27	永心	KEN-8065@HAA-9516	40.4	12,642.30	547,955.43	09:04	1120915-47	建業二
8	112/11/27	和榮興	KLH-0215@60-UH	39.5	12,681.80	547,994.93	10:11	1120915-47	建業二
9	112/11/27	一路通	KLH0055@HBB-9011	39.16	12,720.96	548,034.09	10:20	1120915-48	建業二
10	112/11/27	永豐盛	KER-9626@HAA-9806	39.44	12,760.40	548,073.53	11:01	1120915-48	建業二
11	112/11/27	冠磊	KLG-7691@52-X5	39.34	12,799.74	548,112.87	11:02	1120915-48	建業二
12	112/11/27	冠磊	KLG-7076@79-YU	39.92	12,839.66	548,152.79	11:20	1120915-48	建業二
13	112/11/27	冠磊	KLG-7690@W3-71	40.26	12,879.92	548,193.05	11:26	1120915-48	建業二
14	112/11/27	巨盛	KEH-9163@HAB-7287	39.64	12,919.56	548,232.69	11:28	1120915-48	建業二
15	112/11/27	巨盛	KEH-9165@HAA-9303	40.06	12,959.62	548,272.75	11:41	1120915-48	建業二
16	112/11/27	賢偉	KLL-9069@NQ-E2	27.28	12,986.90	548,300.03	11:47	1120915-48	建業二
17	112/11/27	和榮興	803-X6@36-CS	40.08	13,026.98	548,340.11	12:00	1120915-48	建業二
18	112/11/27	和榮興	KLH-0166@OP-98	40.36	13,067.34	548,380.47	13:01	1120915-48	建業二
19	112/11/27	永心	KEN-8065@HAA-9516	39.9	13,107.24	548,420.37	13:02	1120915-48	建業二
20	112/11/27	和榮興	KLH-0215@60-UH	39.38	13,146.62	548,459.75	13:23	1120915-48	建業二
21	112/11/27	一路通	KLH0055@HBB-9011	40.18	13,186.80	548,499.93	13:34	1120915-48	建業二
22	112/11/27	永豐盛	KER-9626@HAA-9806	40.38	13,227.18	548,540.31	13:57	1121110-1	建業二

112年11月份清運統計表(112.11.09~112.12.08)

目標清運量:12,000噸/目標清運累計量:472,000噸

車次	日期	運輸單位	車牌	清運數量(噸)	本月合計數量(噸)	總累計數量(噸)	出場時間	XRF採樣編號	暫存地點
1	112/11/28	巨盛	KEH-9163@HAB-7287	39.84	13,267.02	548,580.15	08:25	1121110-1	建業二
2	112/11/28	永心	KEN-8863@HAA-9565	39.94	13,306.96	548,620.09	08:30	1121110-1	建業二
3	112/11/28	和榮興	803-X6@36-CS	39.3	13,346.26	548,659.39	08:32	1121110-1	建業二
4	112/11/28	和榮興	KLH-0166@OP-98	39.94	13,386.20	548,699.33	08:33	1121110-1	建業二
5	112/11/28	賢偉	KLL-9069@NQ-E2	26.9	13,413.10	548,726.23	08:37	1121110-1	建業二
6	112/11/28	永豐盛	KER-9626@HAA-9806	40.12	13,453.22	548,766.35	08:40	1121110-1	建業二
7	112/11/28	冠磊	KLG-7691@52-X5	39.98	13,493.20	548,806.33	08:42	1121110-1	建業二
8	112/11/28	冠磊	KLG-7690@W3-71	40.14	13,533.34	548,846.47	09:09	1121110-1	建業二
9	112/11/28	冠磊	KLG-7076@79-YU	39.72	13,573.06	548,886.19	09:11	1121110-1	建業二
10	112/11/28	一路通	KLH0055@HBB-9011	39.82	13,612.88	548,926.01	09:49	1121110-1	建業二
11	112/11/28	和榮興	KLH-0215@60-UH	39.86	13,652.74	548,965.87	09:56	1121110-1	建業二
12	112/11/28	巨盛	KEH-9163@HAB-7287	38.94	13,691.68	549,004.81	11:19	1121110-1	建業二
13	112/11/28	賢偉	KLL-9069@NQ-E2	27.82	13,719.50	549,032.63	13:01	1121110-2	建業二
14	112/11/28	和榮興	803-X6@36-CS	39.54	13,759.04	549,072.17	13:03	1121110-2	建業二
15	112/11/28	永心	KEN-8863@HAA-9565	38.7	13,797.74	549,110.87	13:04	1121110-2	建業二
16	112/11/28	和榮興	KLH-0215@60-UH	39.66	13,837.40	549,150.53	13:38	1121110-2	建業二
17	112/11/28	一路通	KLH0055@HBB-9011	40.06	13,877.46	549,190.59	13:53	1121110-2	建業二
18	112/11/28	和榮興	KLH-0166@OP-98	40.12	13,917.58	549,230.71	14:14	1121110-2	建業二
19	112/11/28	永豐盛	KER-9626@HAA-9806	39.54	13,957.12	549,270.25	14:20	1121110-2	建業二
20	112/11/28	巨盛	KEH-9163@HAB-7287	39.5	13,996.62	549,309.75	14:26	1121110-2	建業二
21	112/11/28	冠磊	KLG-7690@W3-71	39.6	14,036.22	549,349.35	14:32	1121110-2	建業二

112年11月份清運統計表(112.11.09~112.12.08)

目標清運量:12,000噸/目標清運累計量:472,000噸

車次	日期	運輸單位	車牌	清運數量(噸)	本月合計數量(噸)	總累計數量(噸)	出場時間	XRF採樣編號	暫存地點
1	112/11/29	巨盛	KEH-9165@HAA-9303	40.2	14,076.42	549,389.55	08:26	1121110-2	建業二
2	112/11/29	永心	KEN-8863@HAA-9565	39.66	14,116.08	549,429.21	08:35	1121110-2	建業二
3	112/11/29	巨盛	KEH-9163@HAB-7287	39.86	14,155.94	549,469.07	08:39	1121110-2	建業二
4	112/11/29	賢偉	KLL-9069@NQ-E2	28.56	14,184.50	549,497.63	08:41	1121110-2	建業二
5	112/11/29	和榮興	KLH-0166@OP-98	39.84	14,224.34	549,537.47	08:42	1121110-3	建業二
6	112/11/29	和榮興	803-X6@36-CS	40.02	14,264.36	549,577.49	08:44	1121110-3	建業二
7	112/11/29	永豐盛	KER-9626@HAA-9806	40.18	14,304.54	549,617.67	08:45	1121110-3	建業二
8	112/11/29	冠磊	KLG-7690@W3-71	38.44	14,342.98	549,656.11	08:47	1121110-3	建業二
9	112/11/29	冠磊	KLG-7691@52-X5	39.46	14,382.44	549,695.57	08:49	1121110-3	建業二
10	112/11/29	冠磊	KLG-7076@79-YU	39.32	14,421.76	549,734.89	08:56	1121110-3	建業二
11	112/11/29	和榮興	KLH-0215@60-UH	40.38	14,462.14	549,775.27	10:19	1121110-3	建業二
12	112/11/29	一路通	KLH0055@HBB-9011	38.14	14,500.28	549,813.41	10:27	1121110-3	建業二
13	112/11/29	永心	KEN-8863@HAA-9565	39.28	14,539.56	549,852.69	11:17	1121110-3	建業二
14	112/11/29	巨盛	KEH-9165@HAA-9303	39.54	14,579.10	549,892.23	11:24	1121110-3	建業二
15	112/11/29	巨盛	KEH-9163@HAB-7287	39.58	14,618.68	549,931.81	11:32	1121110-3	建業二
16	112/11/29	和榮興	KLH-0215@60-UH	39.74	14,658.42	549,971.55	13:36	1121110-3	建業二
17	112/11/29	和榮興	803-X6@36-CS	40.12	14,698.54	550,011.67	13:37	1121110-3	建業二
18	112/11/29	一路通	KLH0055@HBB-9011	39.08	14,737.62	550,050.75	13:42	1121110-4	建業二
19	112/11/29	巨盛	KEH-9163@HAB-7287	39.3	14,776.92	550,090.05	14:38	1121110-4	建業二
20	112/11/29	巨盛	KEH-9165@HAA-9303	39.52	14,816.44	550,129.57	14:56	1121110-4	建業二

112年11月份清運統計表(112.11.09~112.12.08)

目標清運量:12,000噸/目標清運累計量:472,000噸

車次	日期	運輸單位	車牌	清運數量(噸)	本月合計數量(噸)	總累計數量(噸)	出場時間	XRF採樣編號	暫存地點
1	112/11/30	和榮興	KLH-0166@OP-98	38.72	14,855.16	550,168.29	08:39	1121110-4	建業二
2	112/11/30	巨盛	KEH-9163@HAB-7287	37	14,892.16	550,205.29	08:41	1121110-4	建業二
3	112/11/30	和榮興	KLH-0215@60-UH	37.88	14,930.04	550,243.17	08:42	1121110-4	建業二
4	112/11/30	賢偉	KLL-9069@NQ-E2	28.86	14,958.90	550,272.03	08:44	1121110-4	建業二
5	112/11/30	永豐盛	675-Y9@TZ-28	37.72	14,996.62	550,309.75	08:53	1121110-4	建業二
6	112/11/30	冠磊	KLG-7690@W3-71	39.76	15,036.38	550,349.51	08:55	1121110-4	建業二
7	112/11/30	永豐盛	KER-9626@HAA-9806	39.98	15,076.36	550,389.49	09:05	1121110-4	建業二
8	112/11/30	冠磊	KLG-7691@52-X5	40.26	15,116.62	550,429.75	09:08	1121110-4	建業二
9	112/11/30	冠磊	KLG-7076@79-YU	40.54	15,157.16	550,470.29	09:12	1121110-4	建業二
10	112/11/30	一路通	KLH0055@HBB-9011	37.12	15,194.28	550,507.41	09:55	1121110-4	建業二
11	112/11/30	和榮興	KLH-0166@OP-98	39.64	15,233.92	550,547.05	11:29	1121110-5	建業二
12	112/11/30	和榮興	KLH-0215@60-UH	37.4	15,271.32	550,584.45	11:36	1121110-5	建業二
13	112/11/30	巨盛	KEH-9163@HAB-7287	39.96	15,311.28	550,624.41	11:39	1121110-5	建業二
14	112/11/30	賢偉	KLL-9069@NQ-E2	26.46	15,337.74	550,650.87	11:43	1121110-5	建業二
15	112/11/30	永豐盛	675-Y9@TZ-28	40.12	15,377.86	550,690.99	13:01	1121110-5	建業二
16	112/11/30	冠磊	KLG-7690@W3-71	39.1	15,416.96	550,730.09	13:06	1121110-5	建業二
17	112/11/30	一路通	KLH0055@HBB-9011	39.32	15,456.28	550,769.41	14:08	1121110-5	建業二
18	112/11/30	和榮興	KLH-0215@60-UH	39.62	15,495.90	550,809.03	14:32	1121110-5	建業二
19	112/11/30	巨盛	KEH-9163@HAB-7287	39.96	15,535.86	550,848.99	14:41	1121110-5	建業二

112年11月份清運統計表(112.11.09~112.12.08)

目標清運量:12,000噸/目標清運累計量:472,000噸

車次	日期	運輸單位	車牌	清運數量(噸)	本月合計數量(噸)	總累計數量(噸)	出場時間	XRF採樣編號	暫存地點
1	112/12/01	巨盛	KEH-9165@HAA-9303	38.16	38.16	550,887.15	08:54	1121110-5	建業二
2	112/12/01	永心	KEN-8863@HAA-9565	39.9	78.06	550,927.05	09:03	1121110-5	建業二
3	112/12/01	巨盛	KEH-9163@HAB-7287	40.18	118.24	550,967.23	09:08	1121110-5	建業二
4	112/12/01	賢偉	KLL-9069@NQ-E2	27.6	145.84	550,994.83	09:09	1121110-5	建業二
5	112/12/01	和榮興	803-X6@36-CS	39.56	185.40	551,034.39	09:11	1121110-6	建業二
6	112/12/01	永豐盛	KER-9626@HAA-9806	40.02	225.42	551,074.41	09:14	1121110-6	建業二
7	112/12/01	和榮興	KLH-0166@OP-98	39.62	265.04	551,114.03	09:16	1121110-6	建業二
8	112/12/01	冠磊	KLG-7076@79-YU	40.72	305.76	551,154.75	09:17	1121110-6	建業二
9	112/12/01	冠磊	KLG-7691@52-X5	40.48	346.24	551,195.23	09:19	1121110-6	建業二
10	112/12/01	冠磊	KLG-7690@W3-71	39.96	386.20	551,235.19	09:23	1121110-6	建業二
11	112/12/01	和榮興	KLH-0215@60-UH	39.22	425.42	551,274.41	09:48	1121110-6	建業二
12	112/12/01	一路通	KLH0055@HBB-9011	40.64	466.06	551,315.05	10:09	1121110-6	建業二
13	112/12/01	巨盛	KEH-9165@HAA-9303	39.92	505.98	551,354.97	13:01	1121110-6	建業二
14	112/12/01	永心	KEN-8863@HAA-9565	39.16	545.14	551,394.13	13:02	1121110-6	建業二
15	112/12/01	巨盛	KEH-9163@HAB-7287	39.72	584.86	551,433.85	13:03	1121110-6	建業二
16	112/12/01	賢偉	KLL-9069@NQ-E2	28.18	613.04	551,462.03	13:05	1121110-6	建業二
17	112/12/01	和榮興	803-X6@36-CS	39.86	652.90	551,501.89	13:06	1121110-6	建業二
18	112/12/01	一路通	KLH0055@HBB-9011	40.32	693.22	551,542.21	13:17	1121110-7	建業二

112年11月份清運統計表(112.11.09~112.12.08)

目標清運量:12,000噸/目標清運累計量:472,000噸

車次	日期	運輸單位	車牌	清運數量(噸)	本月合計數量(噸)	總累計數量(噸)	出場時間	XRF採樣編號	暫存地點
1	112/12/04	永心	KEN-8863@HAA-9565	40.68	733.90	551,582.89	08:48	1121110-7	建業二
2	112/12/04	巨盛	KEH-9163@HAB-7287	40.88	774.78	551,623.77	08:52	1121110-7	建業二
3	112/12/04	巨盛	KEH-9165@HAA-9303	40.54	815.32	551,664.31	08:55	1121110-7	建業二
4	112/12/04	和榮興	KLH-0166@OP-98	40.34	855.66	551,704.65	09:02	1121110-7	建業二
5	112/12/04	賢偉	KLL-9069@NQ-E2	27.82	883.48	551,732.47	09:03	1121110-7	建業二
6	112/12/04	永心	KEN-8065@HAA-9516	40.94	924.42	551,773.41	09:05	1121110-7	建業二
7	112/12/04	和榮興	803-X6@36-CS	39.98	964.40	551,813.39	09:13	1121110-7	建業二
8	112/12/04	和榮興	KLH-0215@60-UH	40.02	1,004.42	551,853.41	09:36	1121110-7	建業二
9	112/12/04	一路通	KLH0055@HBB-9011	38.04	1,042.46	551,891.45	10:14	1121110-7	建業二
10	112/12/04	永心	KEN-8863@HAA-9565	39.12	1,081.58	551,930.57	11:22	1121110-7	建業二
11	112/12/04	巨盛	KEH-9165@HAA-9303	40.42	1,122.00	551,970.99	11:55	1121110-7	建業二
12	112/12/04	巨盛	KEH-9163@HAB-7287	37.86	1,159.86	552,008.85	11:56	1121110-7	建業二
13	112/12/04	賢偉	KLL-9069@NQ-E2	28.46	1,188.32	552,037.31	13:02	1121110-8	建業二
14	112/12/04	永心	KEN-8065@HAA-9516	40.18	1,228.50	552,077.49	13:11	1121110-8	建業二
15	112/12/04	和榮興	803-X6@36-CS	38.3	1,266.80	552,115.79	13:13	1121110-8	建業二
16	112/12/04	和榮興	KLH-0215@60-UH	39.44	1,306.24	552,155.23	13:14	1121110-8	建業二
17	112/12/04	一路通	KLH0055@HBB-9011	39.02	1,345.26	552,194.25	13:21	1121110-8	建業二

112年11月份清運統計表(112.11.09~112.12.08)

目標清運量:12,000噸/目標清運累計量:472,000噸

車次	日期	運輸單位	車牌	清運數量(噸)	本月合計數量(噸)	總累計數量(噸)	出場時間	XRF採樣編號	暫存地點
1	112/12/05	巨盛	KEH-9165@HAA-9303	39.22	1,384.48	552,233.47	08:50	1121110-8	建業二
2	112/12/05	巨盛	KEH-9163@HAB-7287	37.84	1,422.32	552,271.31	08:51	1121110-8	建業二
3	112/12/05	永豐盛	KER-9626@HAA-9806	39.22	1,461.54	552,310.53	08:59	1121110-8	建業二
4	112/12/05	冠磊	KLG-7076@79-YU	40.74	1,502.28	552,351.27	09:01	1121110-8	建業二
5	112/12/05	賢偉	KLL-9069@NQ-E2	27.92	1,530.20	552,379.19	09:02	1121110-8	建業二
6	112/12/05	和榮興	KLH-0166@OP-98	40.36	1,570.56	552,419.55	09:05	1121110-8	建業二
7	112/12/05	和榮興	803-X6@36-CS	40.82	1,611.38	552,460.37	09:11	1121110-8	建業二
8	112/12/05	冠磊	KLG-7690@W3-71	39.96	1,651.34	552,500.33	09:21	1121110-8	建業二
9	112/12/05	和榮興	KLH-0215@60-UH	35.78	1,687.12	552,536.11	09:22	1121110-9	建業二
10	112/12/05	一路通	KLH0055@HBB-9011	40.68	1,727.80	552,576.79	10:12	1121110-9	建業二
11	112/12/05	巨盛	KEH-9165@HAA-9303	39.76	1,767.56	552,616.55	13:01	1121110-9	建業二
12	112/12/05	巨盛	KEH-9163@HAB-7287	39.94	1,807.50	552,656.49	13:03	1121110-9	建業二
13	112/12/05	和榮興	803-X6@36-CS	38.32	1,845.82	552,694.81	03:04	1121110-9	建業二
14	112/12/05	賢偉	KLL-9069@NQ-E2	28.36	1,874.18	552,723.17	13:05	1121110-9	建業二
15	112/12/05	和榮興	KLH-0215@60-UH	38.3	1,912.48	552,761.47	13:07	1121110-9	建業二
16	112/12/05	一路通	KLH0055@HBB-9011	38.2	1,950.68	552,799.67	13:30	1121110-9	建業二

112年11月份清運統計表(112.11.09~112.12.08)

目標清運量:12,000噸/目標清運累計量:472,000噸

車次	日期	運輸單位	車牌	清運數量(噸)	本月合計數量(噸)	總累計數量(噸)	出場時間	XRF採樣編號	暫存地點
1	112/12/06	永豐盛	KER-9626@HAA-9806	40.22	1,990.90	552,839.89	08:41	1121110-9	建業二
2	112/12/06	巨盛	KEH-9163@HAB-7287	39.78	2,030.68	552,879.67	08:42	1121110-9	建業二
3	112/12/06	賢偉	KLL-9069@NQ-E2	28.58	2,059.26	552,908.25	08:44	1121110-9	建業二
4	112/12/06	冠磊	KLG-7690@W3-71	40.32	2,099.58	552,948.57	08:48	1121110-9	建業二
5	112/12/06	和榮興	803-X6@36-CS	40.04	2,139.62	552,988.61	08:50	1121110-9	建業二
6	112/12/06	和榮興	KLH-0166@OP-98	40.28	2,179.90	553,028.89	08:53	1121110-10	建業二
7	112/12/06	冠磊	KLG-7691@52-X5	39.56	2,219.46	553,068.45	08:57	1121110-10	建業二
8	112/12/06	冠磊	KLG-7076@79-YU	40.12	2,259.58	553,108.57	09:04	1121110-10	建業二
9	112/12/06	一路通	KLH0055@HBB-9011	39.98	2,299.56	553,148.55	10:02	1121110-10	建業二
10	112/12/06	和榮興	KLH-0215@60-UH	37.96	2,337.52	553,186.51	10:05	1121110-10	建業二
11	112/12/06	巨盛	KEH-9163@HAB-7287	39.68	2,377.20	553,226.19	11:37	1121110-10	建業二
12	112/12/06	賢偉	KLL-9069@NQ-E2	27.96	2,405.16	553,254.15	11:50	1121110-10	建業二
13	112/12/06	和榮興	803-X6@36-CS	39.26	2,444.42	553,293.41	13:02	1121110-10	建業二
14	112/12/06	巨盛	KEH-9165@HAA-9303	39.42	2,483.84	553,332.83	13:05	1121110-10	建業二
15	112/12/06	和榮興	KLH-0215@60-UH	36.04	2,519.88	553,368.87	13:06	1121110-10	建業二
16	112/12/06	一路通	KLH0055@HBB-9011	39.74	2,559.62	553,408.61	13:20	1121110-10	建業二
17	112/12/06	一路通	KLH0055@HBB-9011	39.32	2,598.94	553,447.93	14:00	1121110-10	建業二

112年11月份清運統計表(112.11.09~112.12.08)

目標清運量:12,000噸/目標清運累計量:472,000噸

車次	日期	運輸單位	車牌	清運數量(噸)	本月合計數量(噸)	總累計數量(噸)	出場時間	XRF採樣編號	暫存地點
1	112/12/07	巨盛	KEH-9163@HAB-7287	39.38	2,638.32	553,487.31	08:50	1121110-10	建業二
2	112/12/07	冠磊	KLG-7690@W3-71	38.54	2,676.86	553,525.85	08:51	1121110-11	建業二
3	112/12/07	和榮興	803-X6@36-CS	38.46	2,715.32	553,564.31	08:55	1121110-11	建業二
4	112/12/07	和榮興	KLH-0166@OP-98	39.58	2,754.90	553,603.89	09:00	1121110-11	建業二
5	112/12/07	冠磊	KLG-7691@52-X5	40.4	2,795.30	553,644.29	09:01	1121110-11	建業二
6	112/12/07	賢偉	KLL-9069@NQ-E2	27.32	2,822.62	553,671.61	09:02	1121110-11	建業二
7	112/12/07	巨盛	KEH-9165@HAA-9303	39.28	2,861.90	553,710.89	09:05	1121110-11	建業二
8	112/12/07	永豐盛	KER-9626@HAA-9806	39	2,900.90	553,749.89	09:12	1121110-11	建業二
9	112/12/07	冠磊	KLG-7076@79-YU	39.68	2,940.58	553,789.57	09:14	1121110-11	建業二
10	112/12/07	和榮興	KLH-0215@60-UH	40.18	2,980.76	553,829.75	09:28	1121110-11	建業二
11	112/12/07	一路通	KLH0055@HBB-9011	40.3	3,021.06	553,870.05	10:37	1121110-11	建業二
12	112/12/07	巨盛	KEH-9163@HAB-7287	38.28	3,059.34	553,908.33	11:50	1121110-11	建業二
13	112/12/07	賢偉	KLL-9069@NQ-E2	26.9	3,086.24	553,935.23	13:02	1121110-11	建業二
14	112/12/07	和榮興	803-X6@36-CS	39.3	3,125.54	553,974.53	17:04	1121110-11	建業二
15	112/12/07	巨盛	KEH-9165@HAA-9303	39.62	3,165.16	554,014.15	13:05	1121110-12	建業二
16	112/12/07	和榮興	KLH-0215@60-UH	37.68	3,202.84	554,051.83	13:10	1121110-12	建業二
17	112/12/07	一路通	KLH0055@HBB-9011	39.9	3,242.74	554,091.73	13:42	1121110-12	建業二

112年11月份清運統計表(112.11.09~112.12.08)

目標清運量:12,000噸/目標清運累計量:472,000噸

車次	日期	運輸單位	車牌	清運數量(噸)	本月合計數量(噸)	總累計數量(噸)	出場時間	XRF採樣編號	暫存地點
1	112/12/08	巨盛	KEH-9165@HAA-9303	39.06	3,281.80	554,130.79	08:33	1121110-12	建業二
2	112/12/08	巨盛	KEH-9163@HAB-7287	38.78	3,320.58	554,169.57	08:34	1121110-12	建業二
3	112/12/08	和榮興	803-X6@36-CS	38.94	3,359.52	554,208.51	08:40	1121110-12	建業二
4	112/12/08	賢偉	KLL-9069@NQ-E2	26.46	3,385.98	554,234.97	08:42	1121110-12	建業二
5	112/12/08	永豐盛	KER-9626@HAA-9806	38.9	3,424.88	554,273.87	08:45	1121110-12	建業二
6	112/12/08	冠磊	KLG-7690@W3-71	40.04	3,464.92	554,313.91	08:51	1121110-12	建業二
7	112/12/08	冠磊	KLG-7691@52-X5	40.26	3,505.18	554,354.17	08:57	1121110-12	建業二
8	112/12/08	和榮興	KLH-0166@OP-98	40.96	3,546.14	554,395.13	09:42	1121110-12	建業二
9	112/12/08	冠磊	KLG-7076@79-YU	39.34	3,585.48	554,434.47	10:17	1121110-12	建業二
10	112/12/08	一路通	KLH0055@HBB-9011	39.2	3,624.68	554,473.67	10:18	1121110-12	建業二
11	112/12/08	和榮興	KLH-0215@60-UH	35.82	3,660.50	554,509.49	10:20	1121110-13	建業二
12	112/12/08	巨盛	KEH-9163@HAB-7287	39.62	3,700.12	554,549.11	11:43	1121110-13	建業二
13	112/12/08	巨盛	KEH-9165@HAA-9303	39.44	3,739.56	554,588.55	11:47	1121110-13	建業二
14	112/12/08	賢偉	KLL-9069@NQ-E2	28.14	3,767.70	554,616.69	11:50	1121110-13	建業二
15	112/12/08	和榮興	803-X6@36-CS	40.36	3,808.06	554,657.05	13:01	1121110-13	建業二
16	112/12/08	一路通	KLH0055@HBB-9011	37.74	3,845.80	554,694.79	13:33	1121110-13	建業二